



DESLOCAMENTO DO ABOMASO

Marcio Nunes Corrêa

DESLOCAMENTO DO ABOMASO



Deslocamento ou Ectopia

***Ectopia* origem grega significa "fora de lugar"**

ABOMASO fora de lugar

```
graph TD; A[ABOMASO fora de lugar] --> B[DESLOCAMENTOS]; A --> C[VÔLVULOS]
```

DESLOCAMENTOS

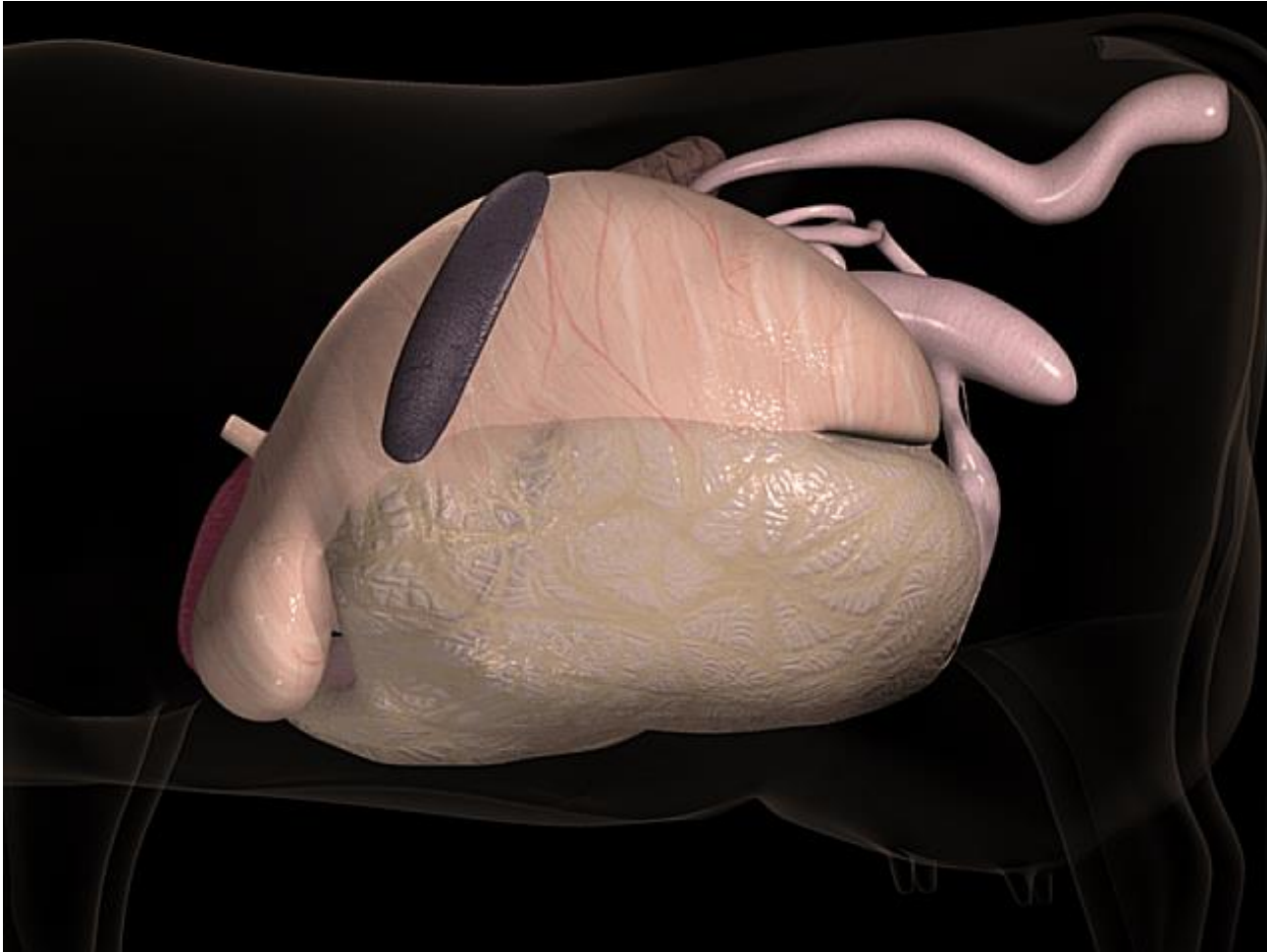
VÔLVULOS

ABOMASO LADO DIREITO



Topografia:
- Direito, 1/3 médio, 7^o-9^o EIC

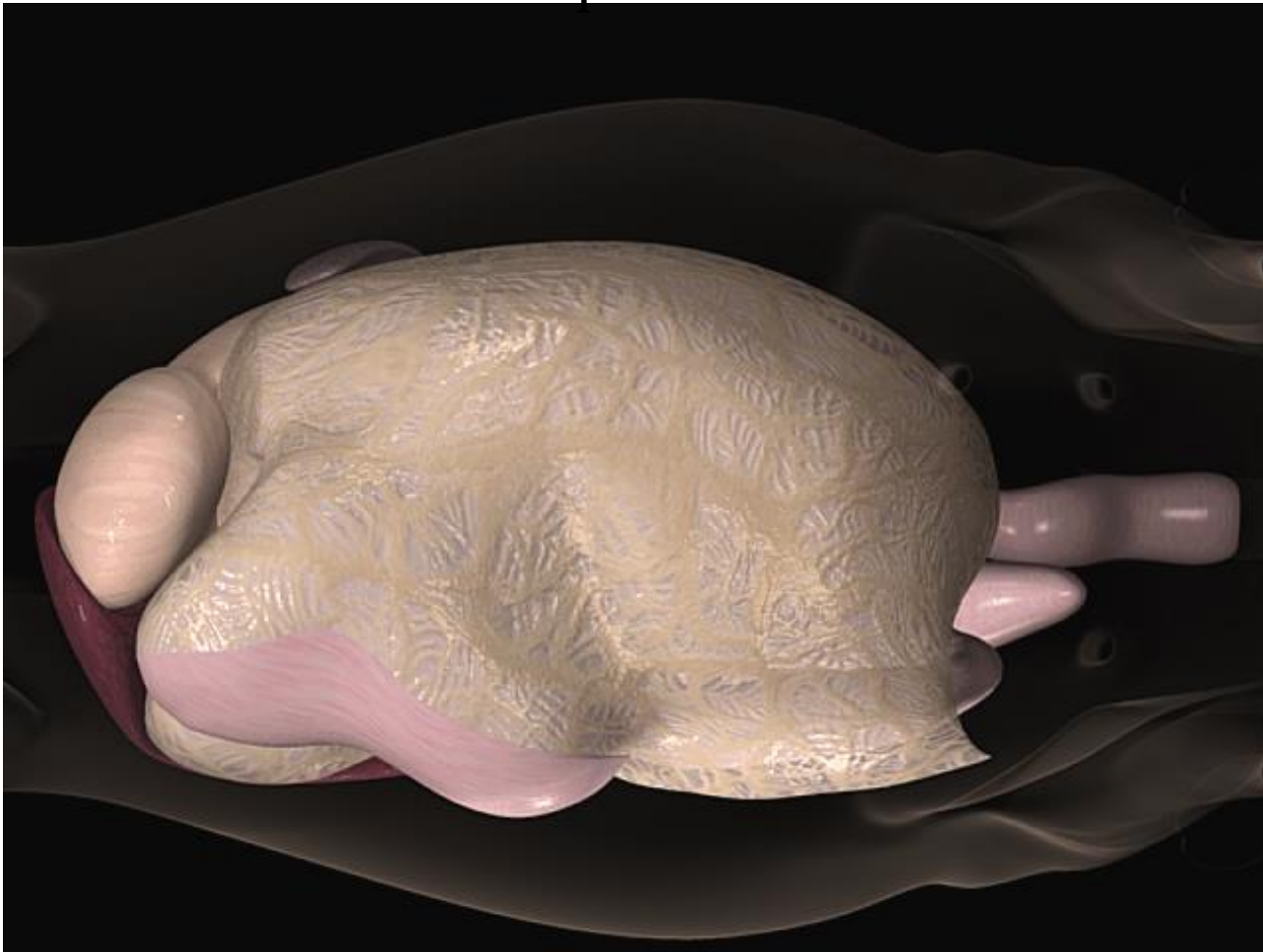
ABOMASO LADO ESQUERDO



ABOMASO VISTA VENTRAL

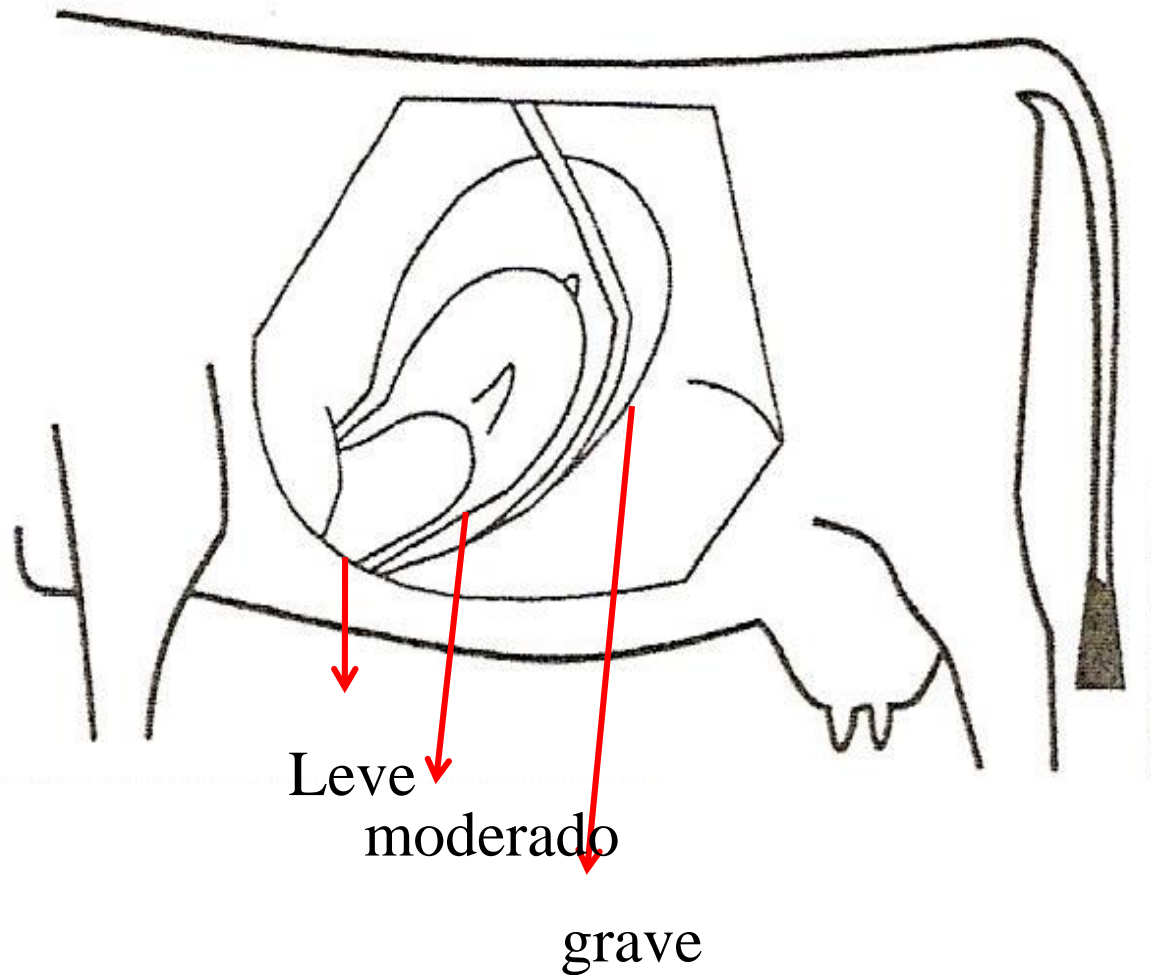


esquerdo



Direito

DESLOCAMENTO DE ABOMASO A ESQUERDA



DESLOCAMENTO DO ABOMASO

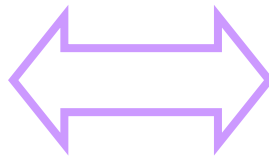


➤ Definição

- Gás acumulado no interior do abomaso
- Mais comum em gado leiteiro

≈0,35-2% dos
diagnósticos
dos rebanhos
estudados

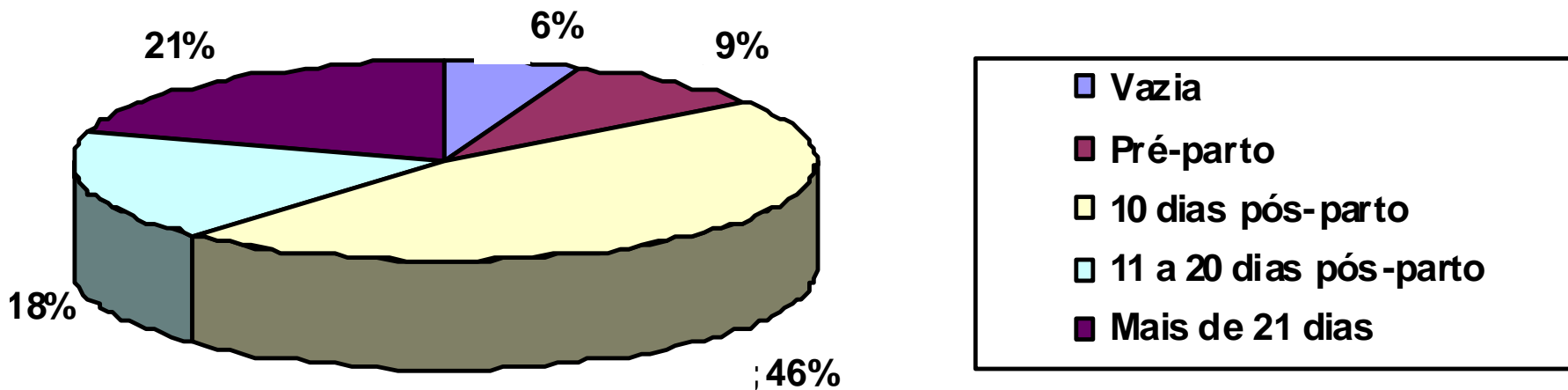
???



DESLOCAMENTO DO ABOMASO



Freqüência de distribuição do tempo de ocorrência do deslocamento relacionado ao parto



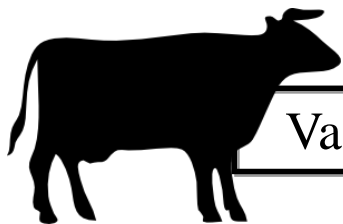
Ziguer et al., 2005

DESLOCAMENTO DO ABOMASO



ETIOLOGIAS	DAE*		DAD**	
	Freqüência	Percentual %	Freqüência	Percentual %
Endometrite	2	5,55	0	0
Excesso concentrado	11	30,56	3	8,33
Indigestão	1	2,78	1	2,78
Laminite	2	5,55	0	0
Retenção placenta	14	38,89	2	5,56
TOTAL	30	83,33	6	16,67

Fonte: Corrêa *et al.*, 2004



Vaca de Alta Produção

PARTO



Alimentação

- concentrados
- silagem de milho
- pouca fibra

Doenças Metabólicas

- acetonemia
- hipocalcemia

Afetam a motilidade

Alimento fica pouco tempo no rúmen

ABOMASO

fermentação do alimento

Atonia

produção de gás

acúmulo de ingesta

INÍCIO DA DILATAÇÃO

DESLOCAMENTO DO ABOMASO



➤ Fatores de risco

- Idade
- Sexo
- Estação do ano (= forragem)
- Produção leiteira
- Final de gestação, início de lactação = TRANSIÇÃO
- Doenças que cursem com anorexia/hiporexia
- Cetose (principais) e Hipocalcemia

DESLOCAMENTO DO ABOMASO

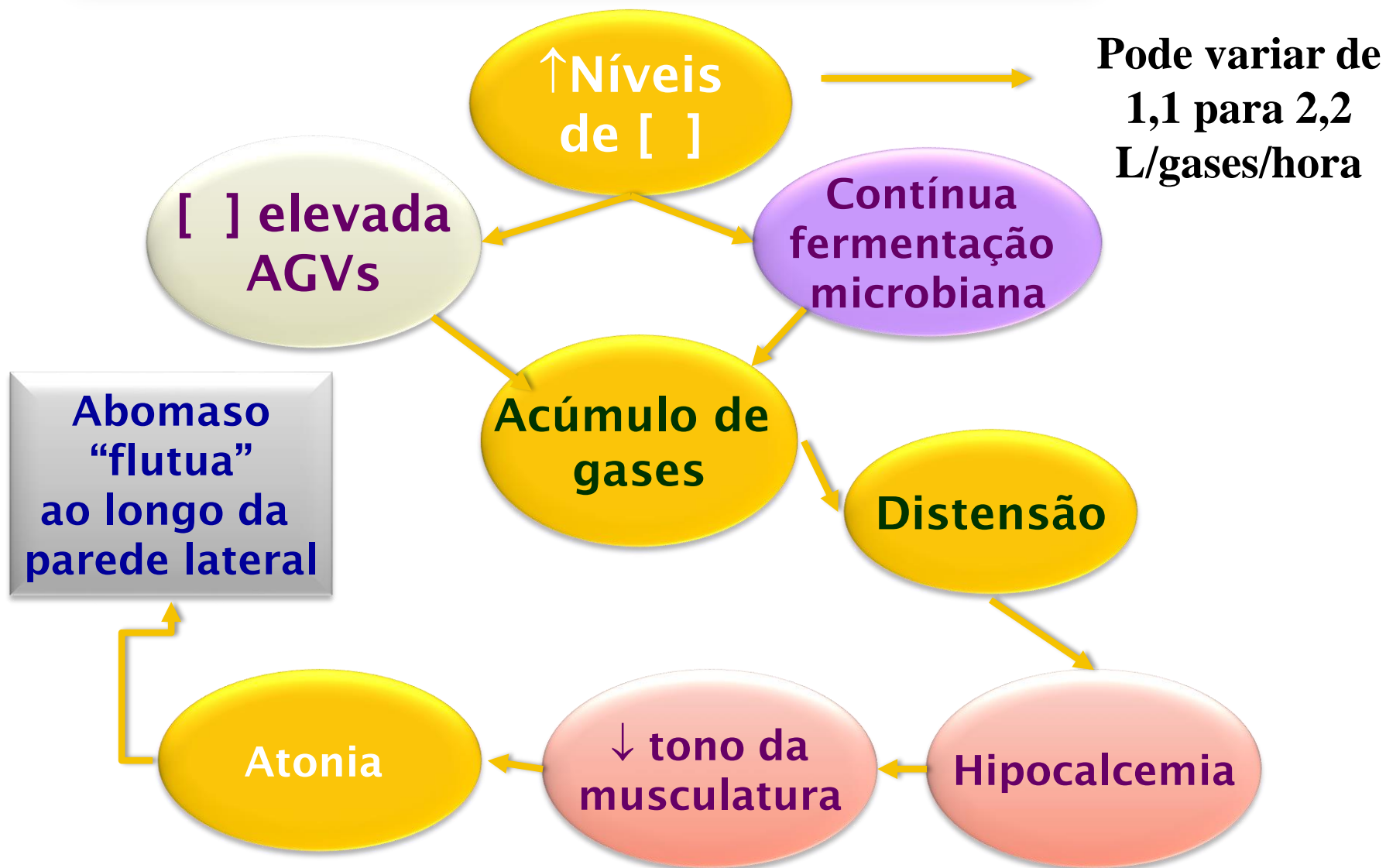


➤ Fatores de risco

- Predisposição genética
- Ingestão de matéria seca
- Alta condição corporal
- Baixo fornecimento de forragem
- Fibras curtas (ex: alfafa moída e concentrado peletizado)
- Doenças do periparto

02/01/2004

DESLOCAMENTO DO ABOMASO: GASES



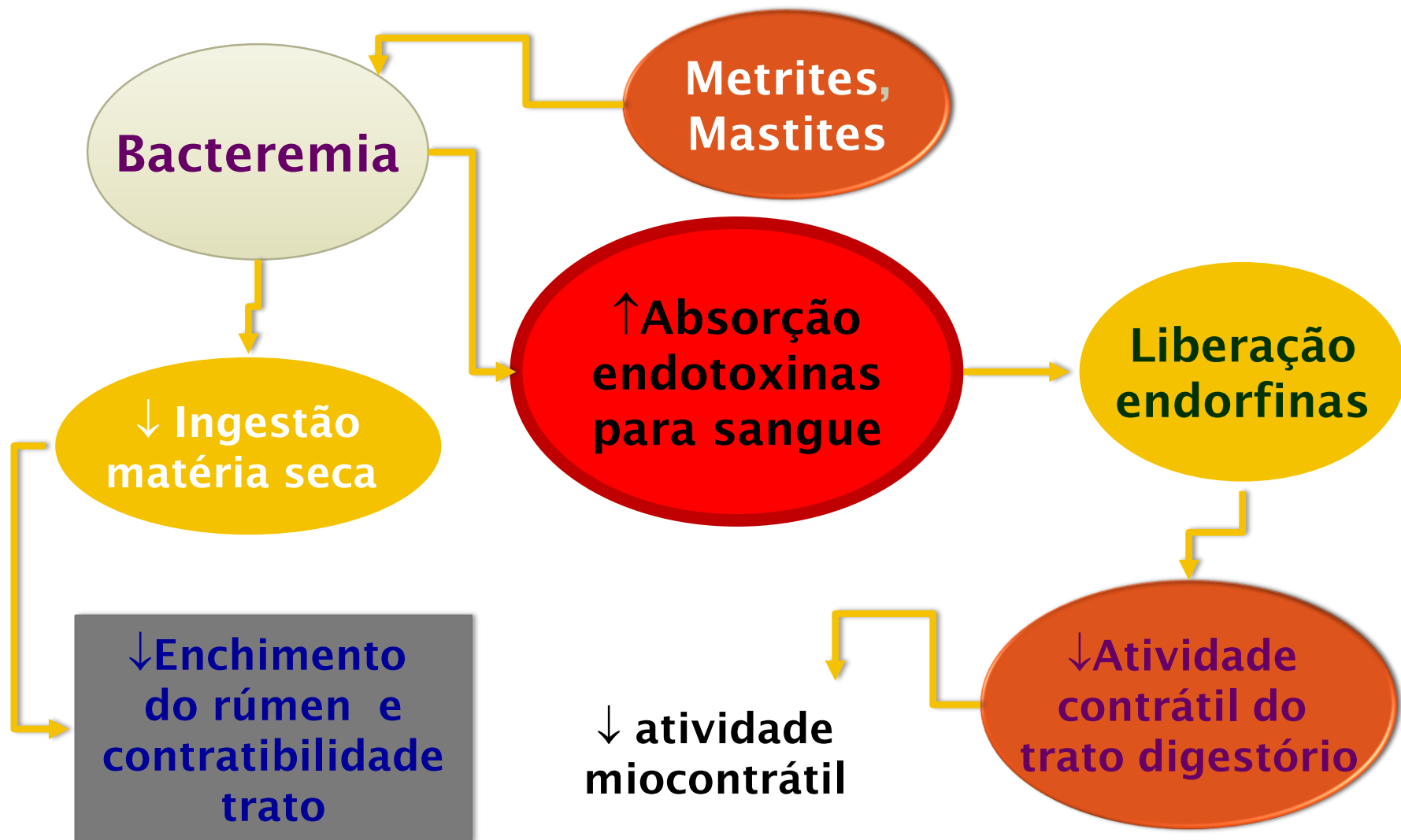
Os VILÕES????.....



Grãos??.....

Concentrados??

DESLOCAMENTO DO ABOMASO: DOENÇAS



I
N
Í
C
I
O

D
A

D
I
L
A
T
A
Ç
Ã
O

ABOMASO

Gestação

Deslocado
cranialmente
para a esquerda

PARTO

**RETORNO A
SINTOPIA
NORMAL**

**Dilatação
+
Acúmulo
de Gás**

Aprisionamento
do Abomaso pelo rúmen

Paresia do Sistema
Digestivo

Cetose Secundária

D
E
L
O
C
A
M
E
N
T
O

D
O

A
B
O
M
A
S
O

À

E
S
Q
U
E
R
D
A

DESLOCAMENTO DO ABOMASO À ESQUERDA

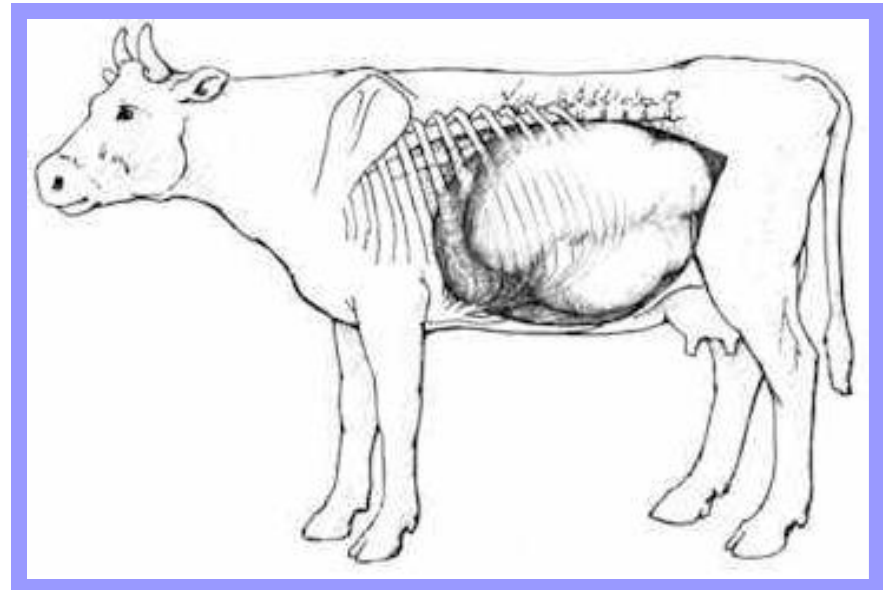


➤ Patogenia

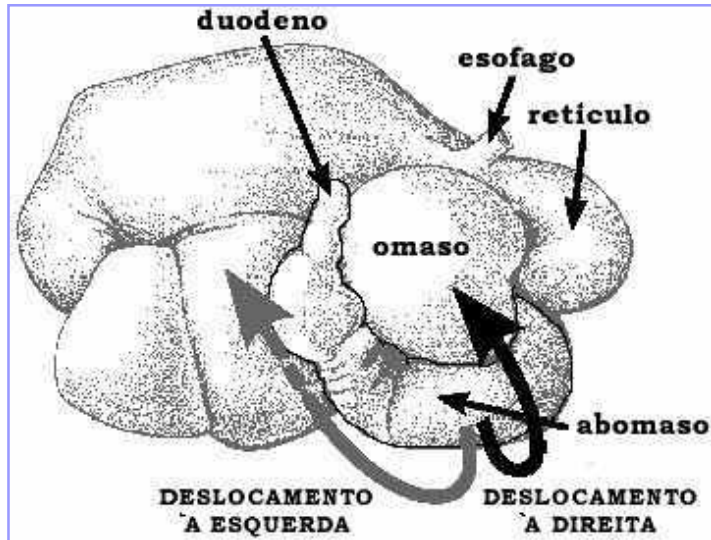
- Pré-disposição anatômica
- Pode-se manifestar 1-2 meses depois

Abomaso atônico (cheio de gás) → deslocamento sob o rúmen
→ ruptura do ligamento que une o omento maior ao abomaso →
→ compressão do rúmen sobre o abomaso →
→ interferência na digestão e na movimentação da ingesta =
INANIÇÃO CRÔNICA

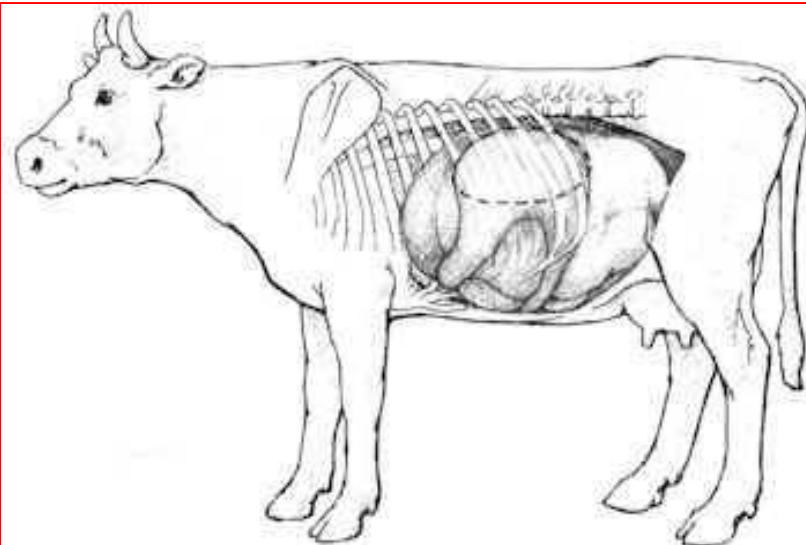
Posição anatomicamente correta



Ectopia



Representação
esquemática
de deslocamento de
abomaso



Representação
esquemática
de deslocamento de
abomaso à esquerda

DESLOCAMENTO DO ABOMASO À ESQUERDA

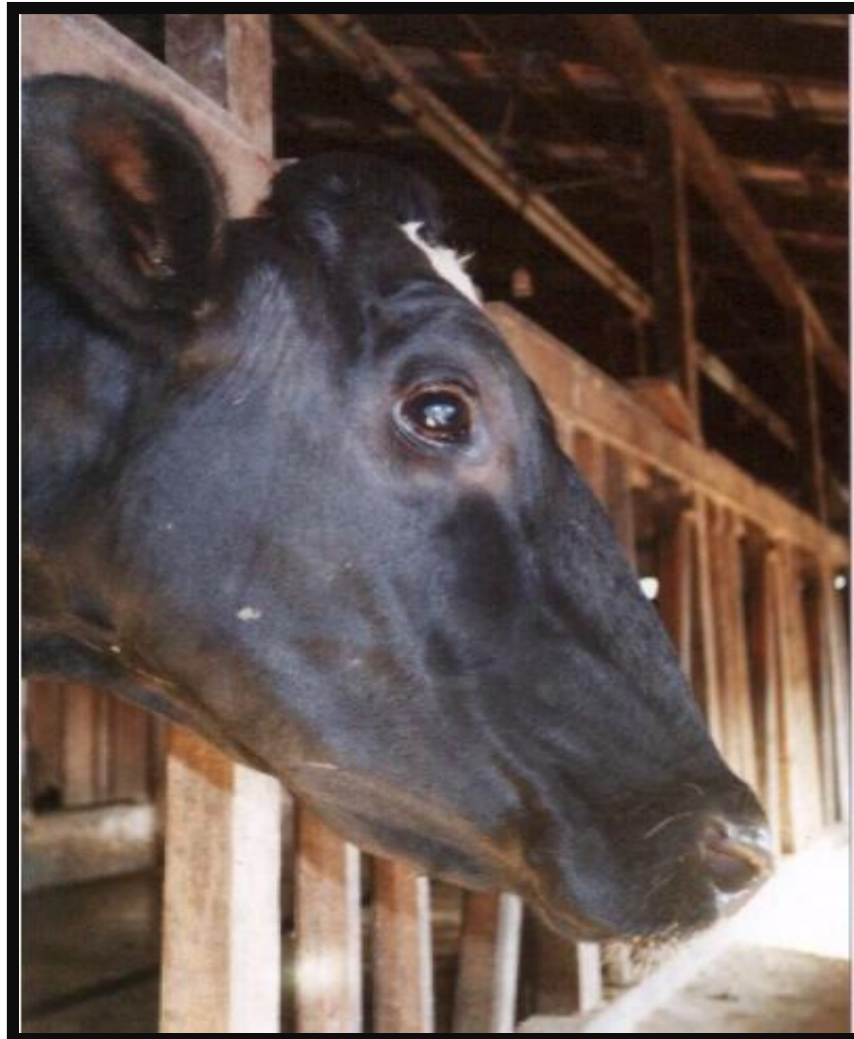


➤ Sinais clínicos

- Alimentação e... Produção
- "Pings" no abomaso
- Fezes
- Na abomasocentese...
- Cetose secundária
- Exame retal
 - Palpar o abomaso ou rúmen deslocado



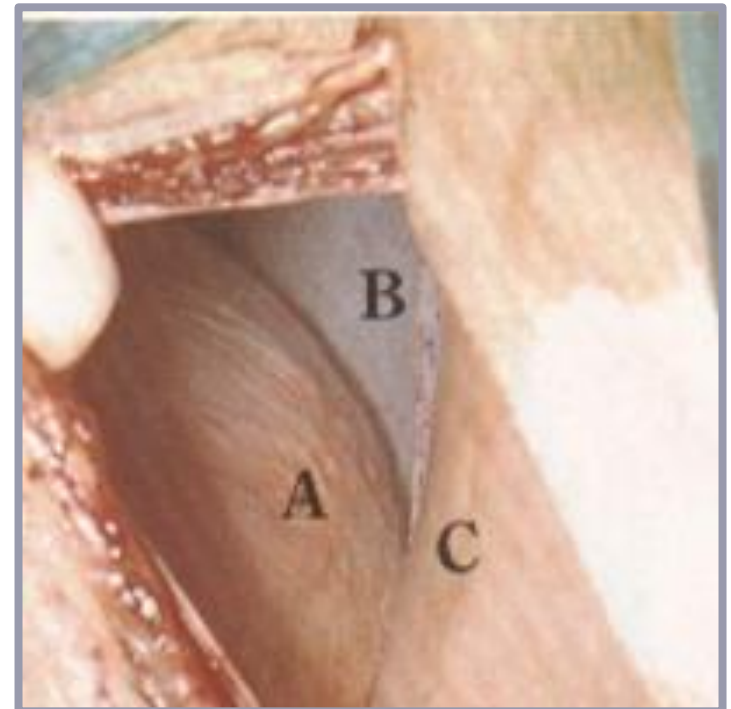
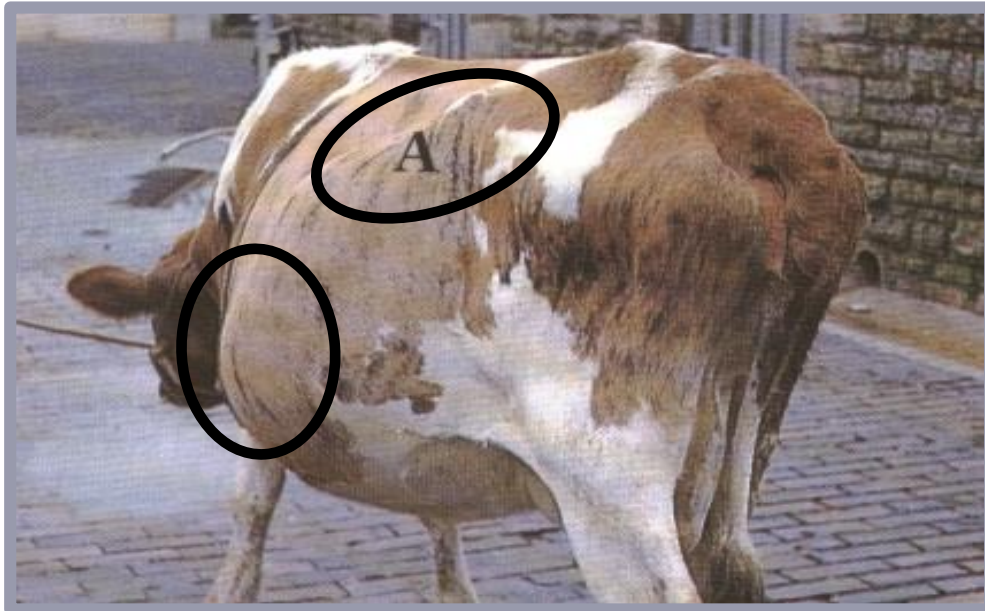
Sinal DAE e DAD



Sinal DAE



Sinal DAE



EXAME CLÍNICO

Anamnese

- diminuição da produção leiteira
 - emagrecimento
 - animal recém parido
 - perturbação do apetite
- hiporexia
caprichoso
intermitente

Funções Vitais

- Temperatura
 - Movimentos Respiratórios
 - Batimento Cardíaco
 - Movimento Ruminal → **diminuído**
- normais**

EXAME CLÍNICO

INSPEÇÃO

- Animal magro e apático
- Apetite caprichoso
- Ruminação irregular e reduzida
- Sinais de leve dor abdominal
- Aspecto das fezes

- reduzida
- untuosa - pastosa
- mal digerida
- enegrecida

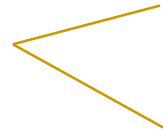
PALPAÇÃO

- Ligeiro aumento de tensão abdominal
- Nada digno de nota na exploração retal

EXAME CLÍNICO

AUSCULTAÇÃO

Auscultação Dupla
do Rúmen



Vazio do Flanco E

- ruído de crepitação diminuído

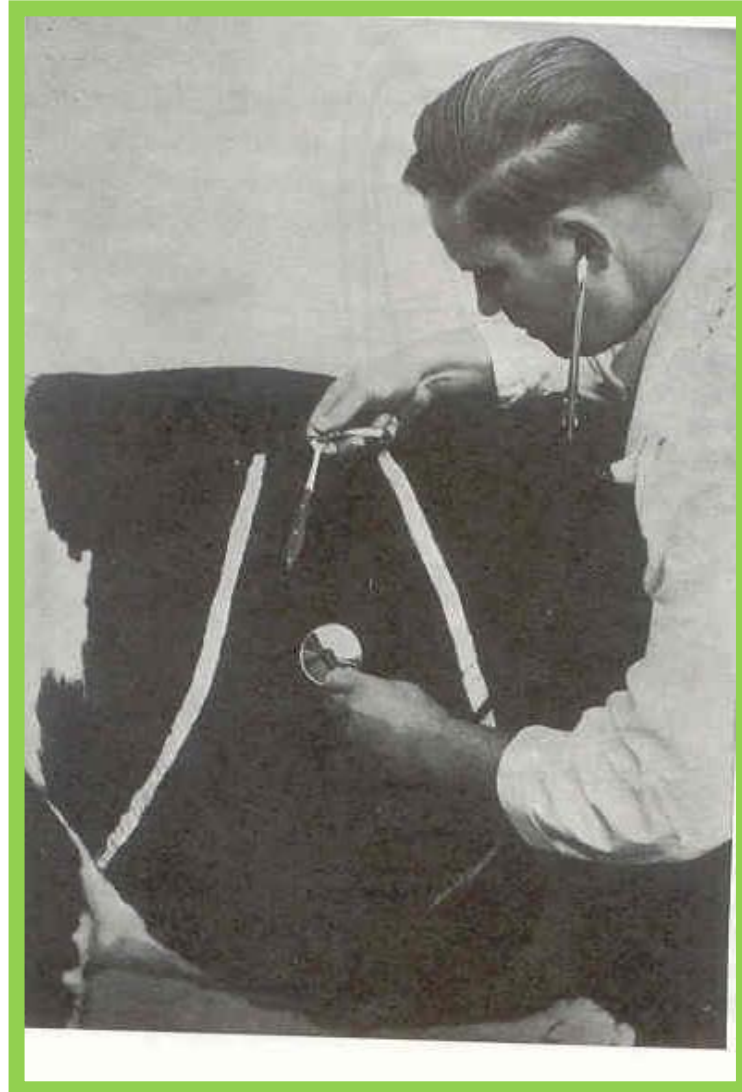
Sobre últimas costelas

- ausência do ruído de crepitação

- ruído de timbre metálico - tilintar

PERCUSSÃO-AUSCULTATÓRIA

Ping
(som metálico)



METODOLOGIA PARA O DIAGNÓSTICO DO DESLOCAMENTO DE ABOMASO A ESQUERDA



Percussão-Auscultatória

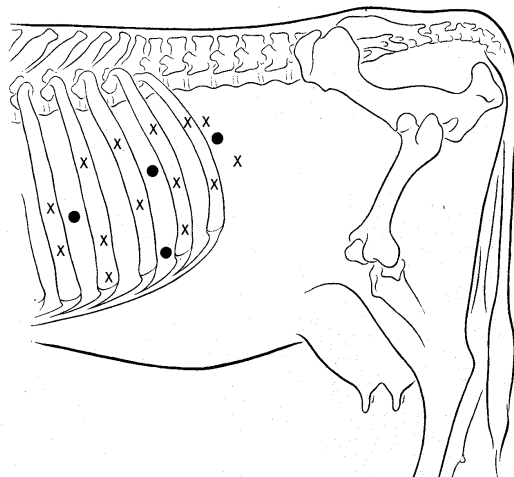


Palpação-Aucusltatória

- | | <u>% diagnóstico</u> |
|---------------------------|----------------------|
| • Auscultação | 74 |
| • Percussão e auscultação | 91 |
| • Percussão auscultatória | 100 |

Percussão Auscultatória →

**SOM DE
TIMBRE
METÁLICO**

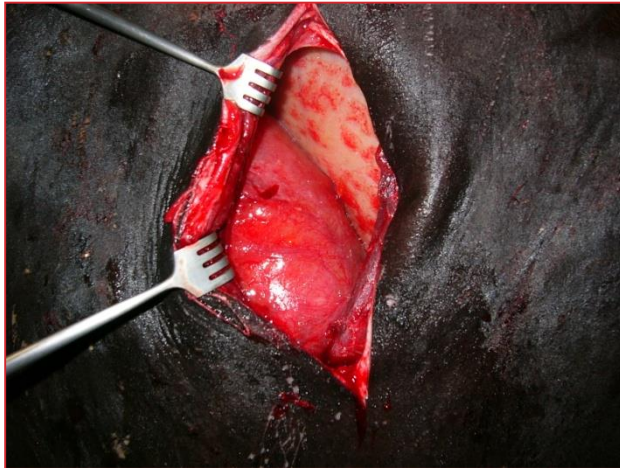


**Órgão cavitário com
parede distendida por
Líquido e Gás**

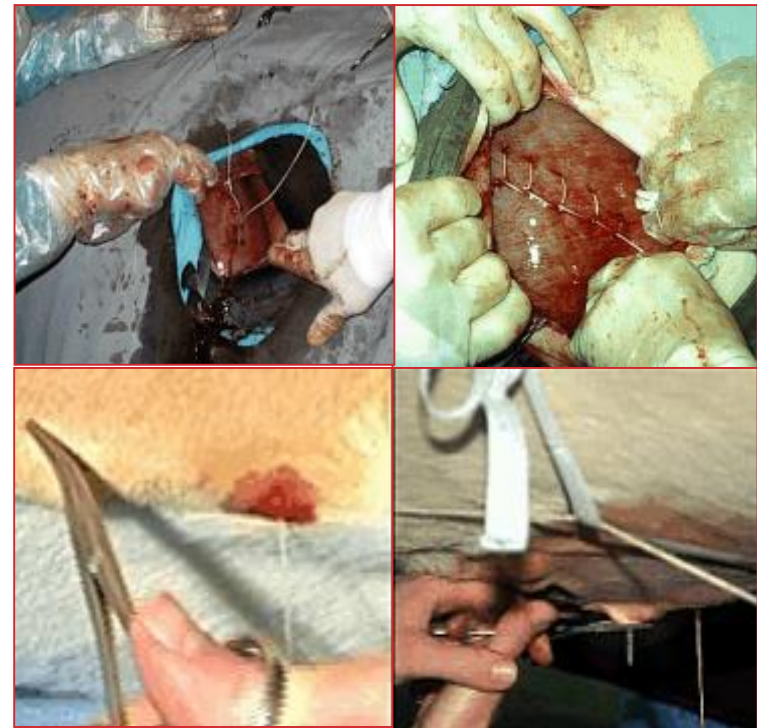
Terapia Cirúrgica



Omentopexia



Abomasopexia



DAE



➤ Tratamento

- Laxantes
- Ruminatórios
- Cálcio

➤ Controle

- Dieta (final da gestação)



Dilatação do Abomaso ou DAD



DESLOCAMENTO DO ABOMASO À DIREITA



➤ **Sinais clínicos**

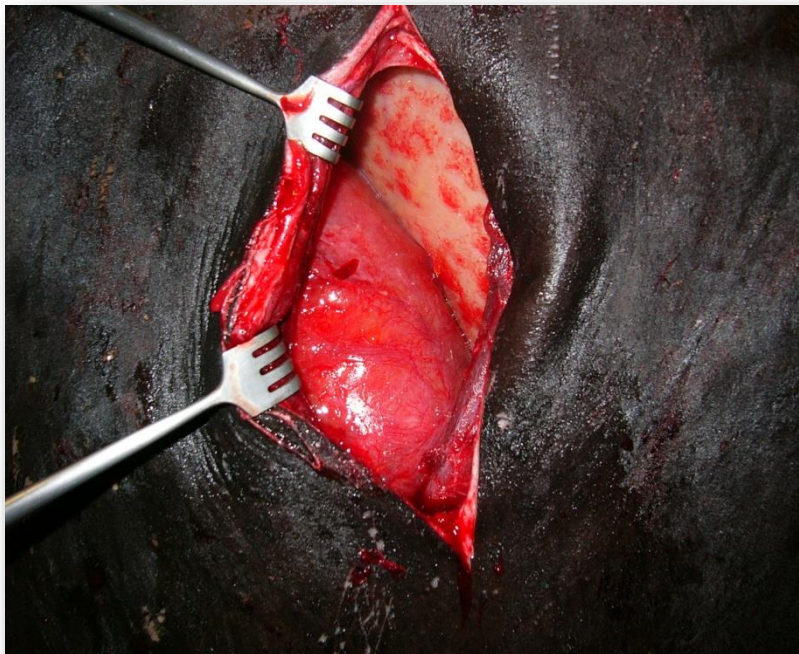
- Estado geral similar
- “Pings”
- Atonia: acúmulo de líquido e gás (distensão e deslocamento), desidratação e alcalose metabólica
- Dilatação e Torção do abomaso

➤ **Fatores predisponentes**

- Similar ao DAE
- Estenose do piloro

➤ Tratamento

- Tratamento cirúrgico
- Tratamento moderado: suporte





Prevenção

Dieta e Saúde!!!



**É feliz quem sonha, mas só tem
sucesso quem se dispõe a pagar o
preço para transformar seu sonho
em realidade.**

Sílvio Santos



www.ufpel.edu.br/nupeec