



AVALIAÇÃO DE PROTEÍNAS DE FASE AGUDA PARA ESCOLHA DE TRATAMENTOS PARA TERNEIROS EM CRESCIMENTO COM BRONCOPNEUMONIA

M.-F. Humbleta,^{*} J. Coghe^b, P. Lekeux^b, J.-M. Godeau^a

Apresentadoras: Claudia Faccio Demarco
Francielle Bado

Orientador: Luis Gustavo Crochemore da Silva



28 de setembro, Pelotas



ELSEVIER

Available online at www.sciencedirect.com

SCIENCE @ DIRECT®

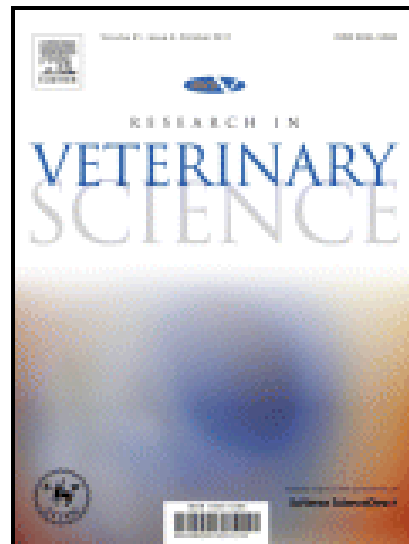
Research in Veterinary Science 77 (2004) 41–47



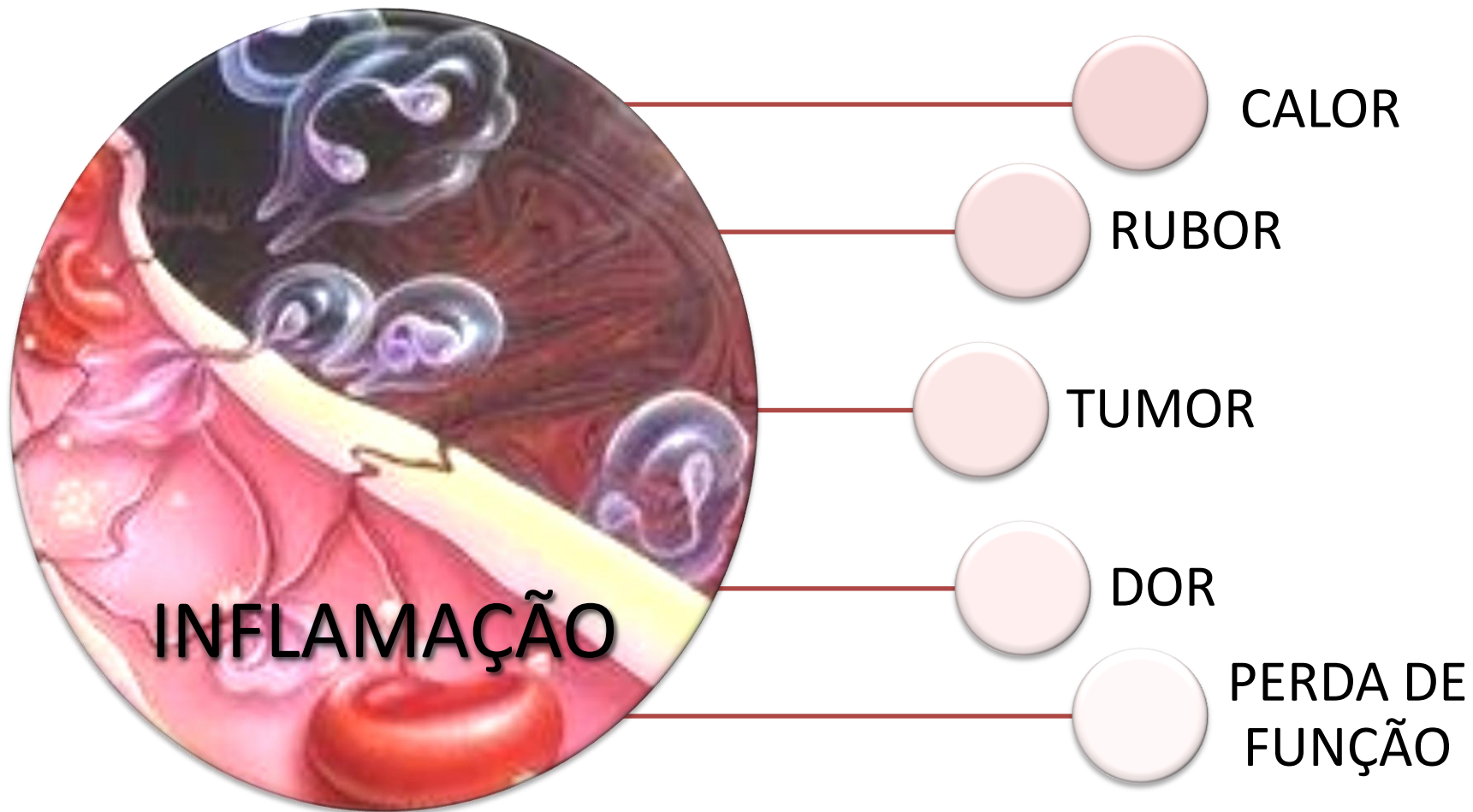
www.elsevier.com/locate/rvsc

Acute phase proteins assessment for an early selection of treatments in growing calves suffering from bronchopneumonia under field conditions

M.-F. Humblet ^{a,*}, J. Coghe ^b, P. Lekeux ^b, J.-M. Godeau ^a



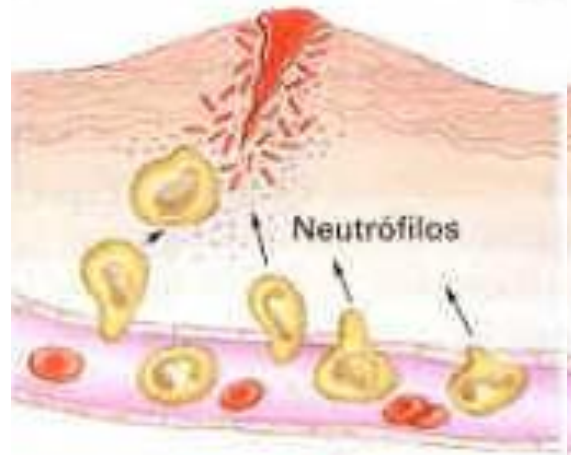
INTRODUÇÃO...



1



2



3



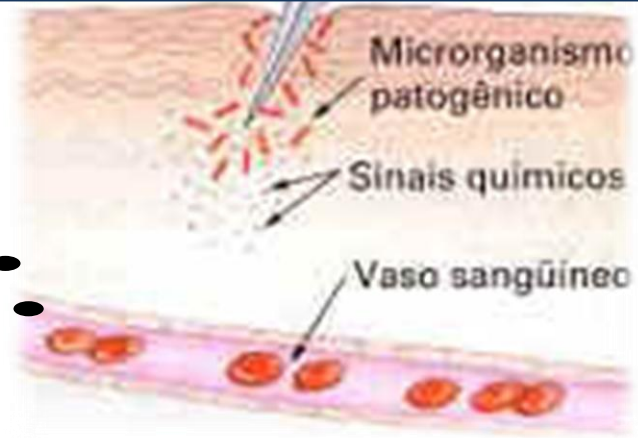
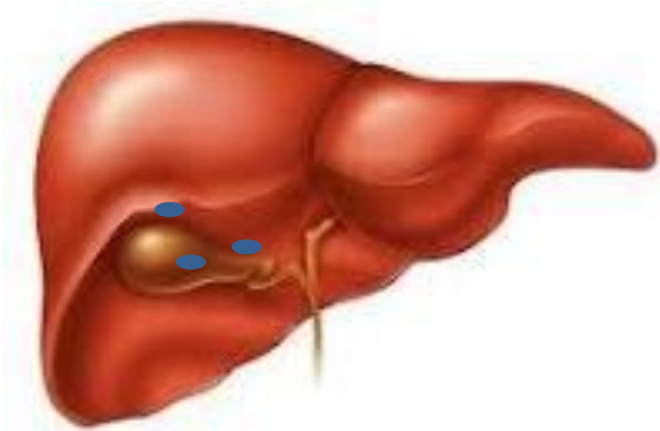
o tecido lesado libera sinais químicos (histamina, prostaglandinas)

MECANISMO RESPOSTA INFLAMATÓRIA..

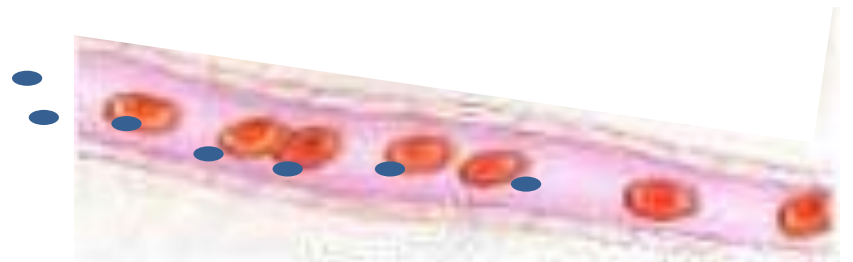
os neutrófilos fagocitam os microorganismos e os restos de células mortas

INTRODUÇÃO...

CITOCINAS
IL-1, IL-6, TNF- α



APPs



Proteínas de Fase Aguda

Produção: 12 a 24 horas após início da inflamação aguda

↳ Aumento	Haptoglobulina, α -globulina, β -globulina, γ -globulina, fibrinogênio
↳ Diminuição	Albumina, pré-alb, transferrina



OBJETIVO

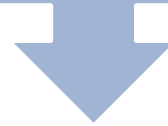
Investigar a habilidade da **Haptoglobulina**, **Fibrinogênio** e as outras proteínas de fase aguda para identificar animais que necessitariam de tratamento com antiinflamatório



MATERIAIS E MÉTODOS



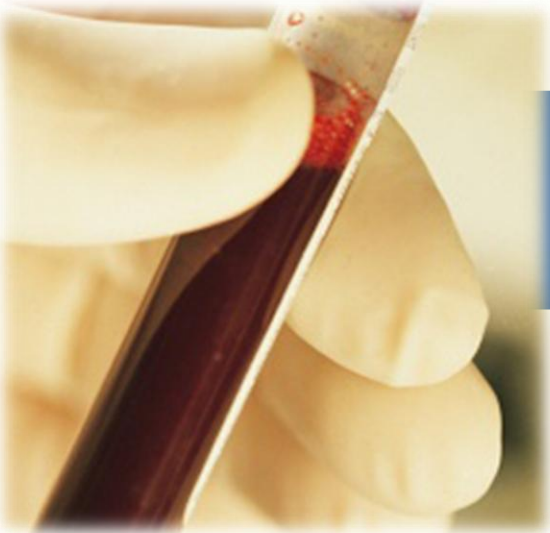
95 terneiros
Blue White Belgian



Doença respiratória observada



Coleta de sangue e Exame Clínico
Lavado Broncoalveolar e Sorologia Pareada



NENHUM

Poucos sinais
ou sinais leves

ATB

FR > 50 mpm
Temperatura > 40 °C
Pressão < 85 mmHg

AIE 1ª DOSE + AINE

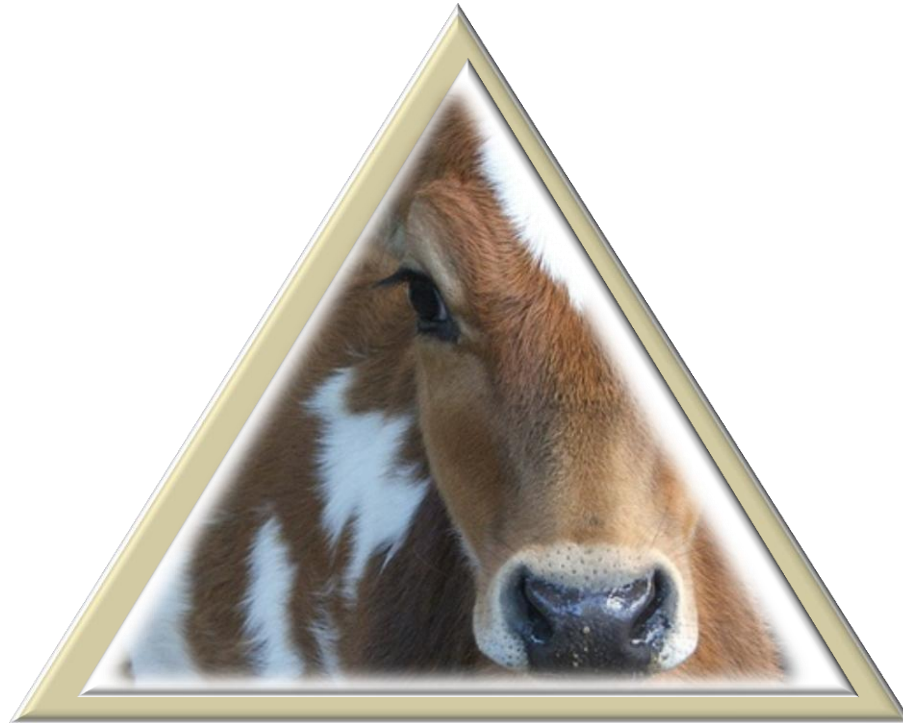
Respiração pela boca
Dispneia abdominal
Pressão < 60 mmHg

**ATB + AINE +
BRONCODILATADOR**

FR > 70 mpm
dispneia
Temperatura > 40 °C
Pressão < 75 mmHg

MATERIAIS E MÉTODOS

TERNEIROS



GRUPO

A



SEM AINE

GRUPO

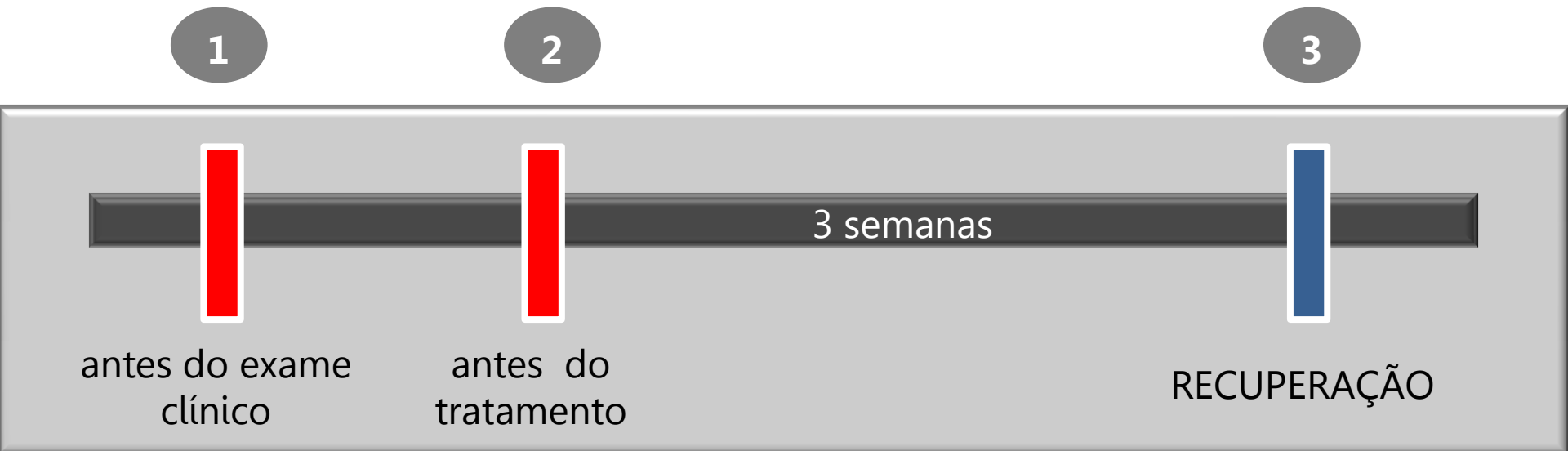
B



AINE

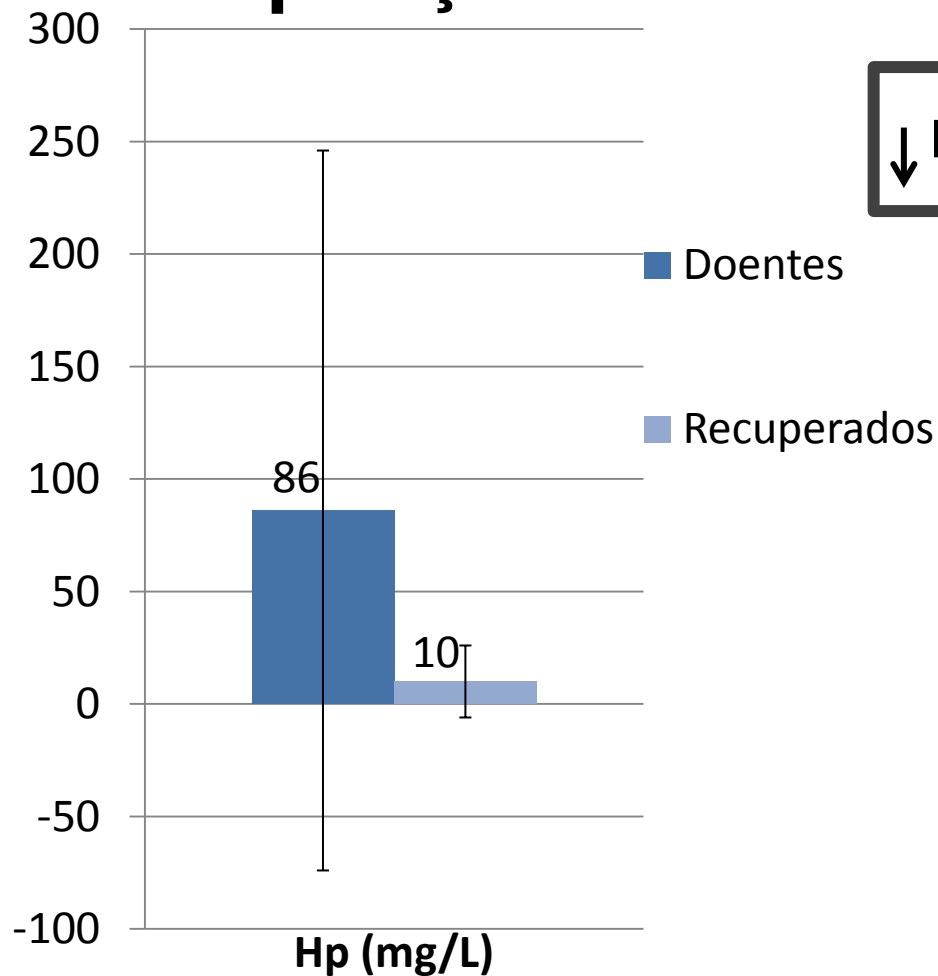
MATERIAIS E MÉTODOS

COLETAS DE SANGUE

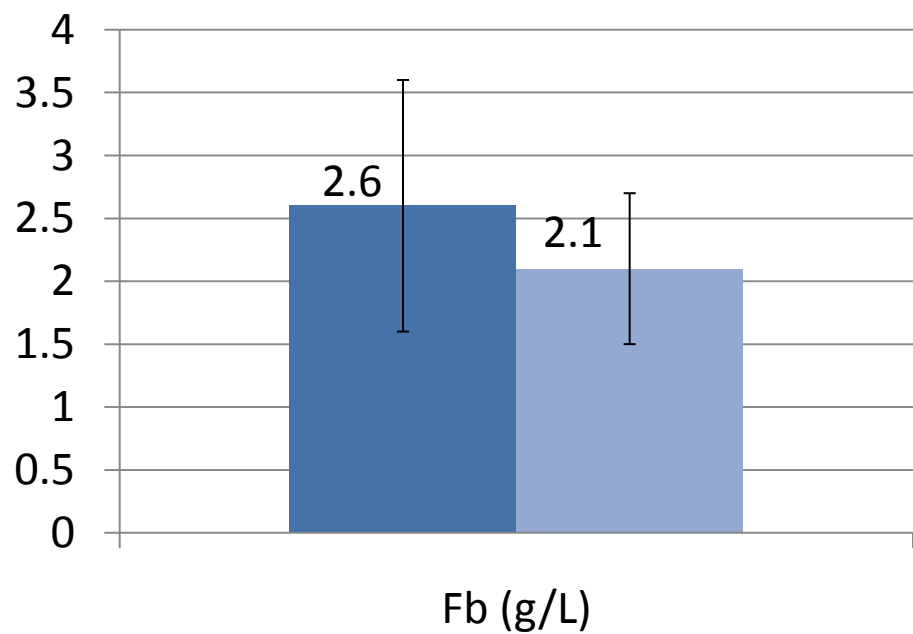


RESULTADOS E DISCUSSÃO

Comparação entre doentes e recuperados



↓ Hp, ↓ Fb, PPT, Alb, β -1 e ↓ γ -globulinas

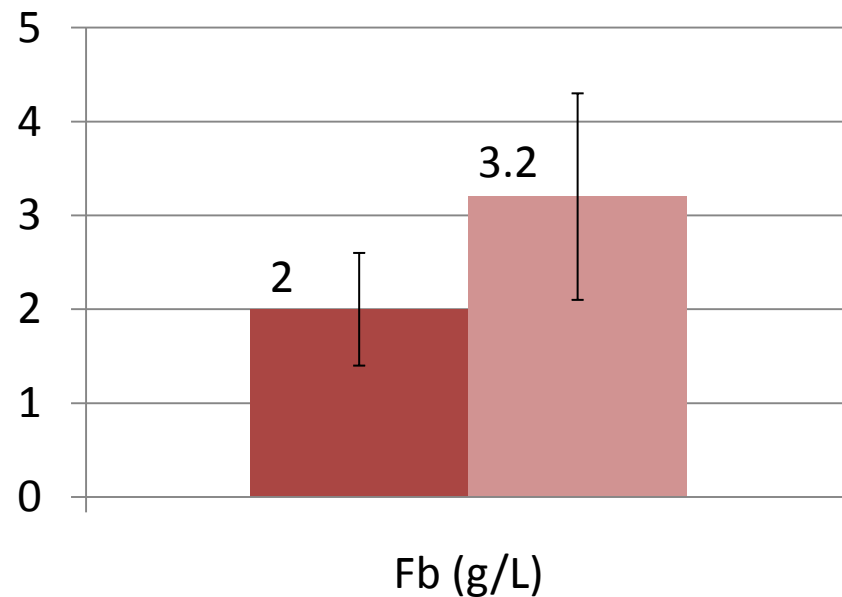
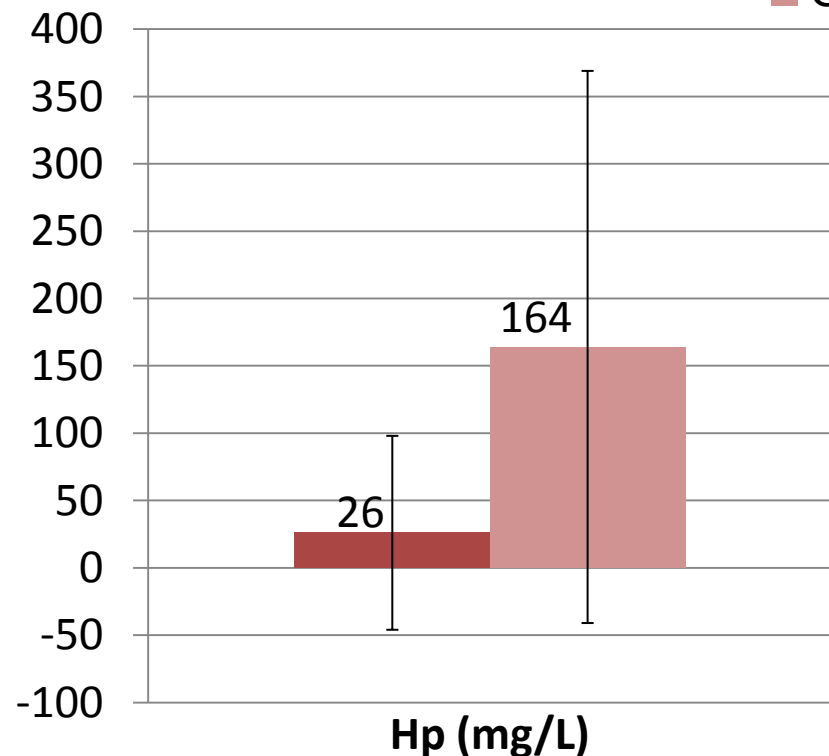


RESULTADOS E DISCUSSÃO

Comparação entre doentes do Grupo A e B

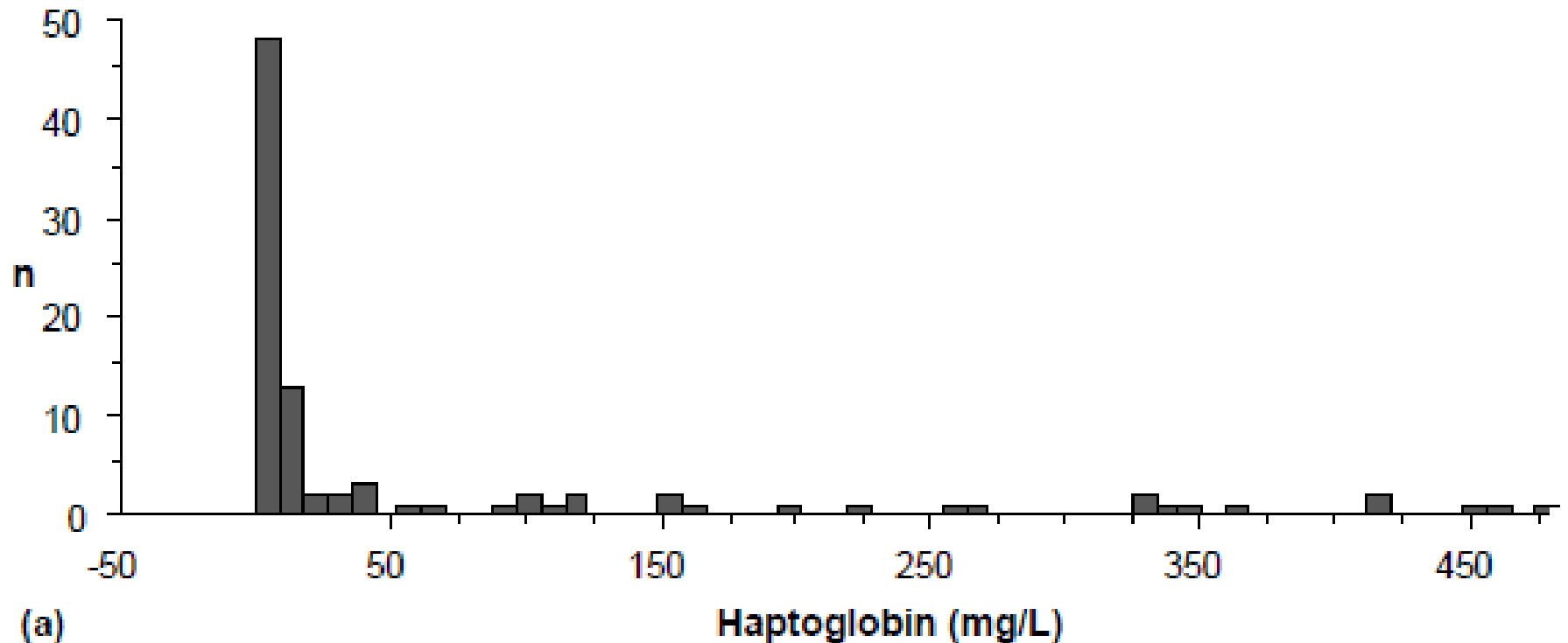
Hp, Fb, PPT, β -2 e α -2 globulinas

■ Grupo A
■ Grupo B



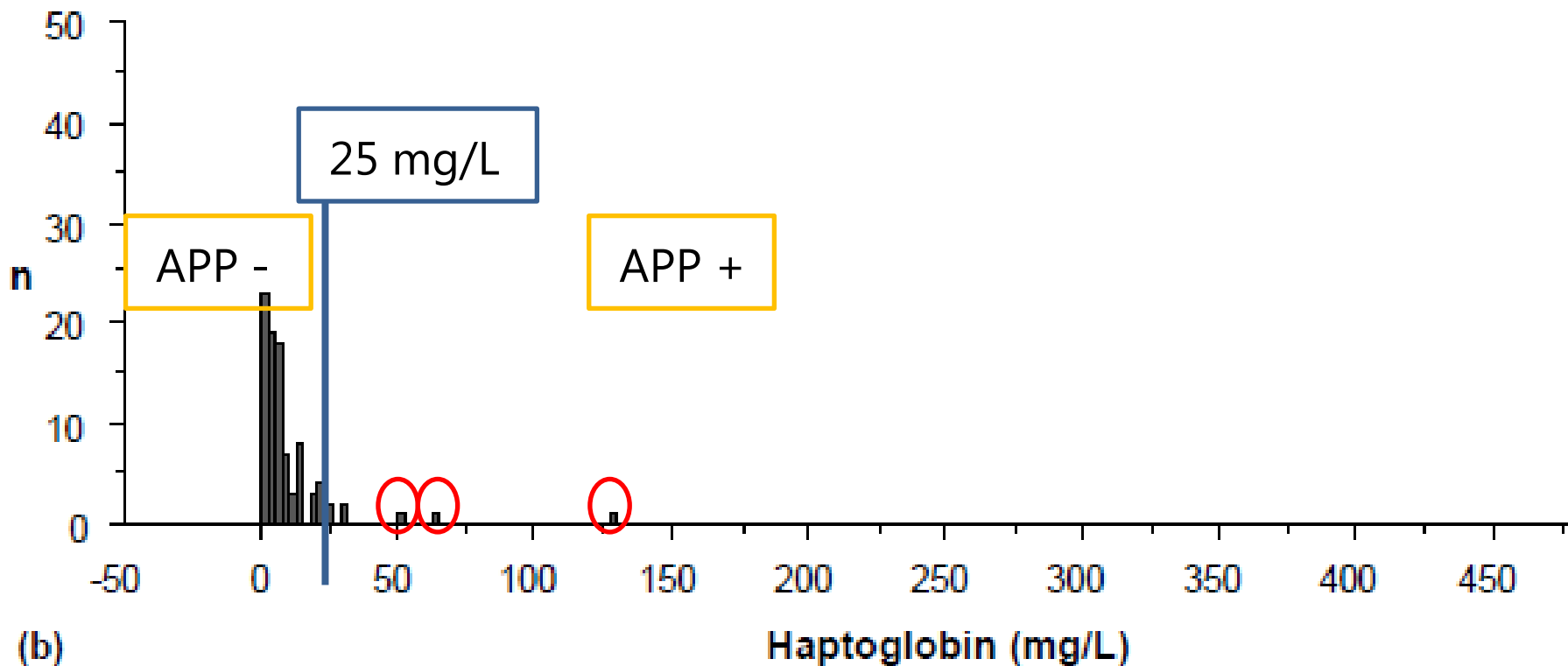
RESULTADOS E DISCUSSÃO

Determinação do ponto de corte para decisões médicas – Haptoglobulina – Doentes



RESULTADOS E DISCUSSÃO

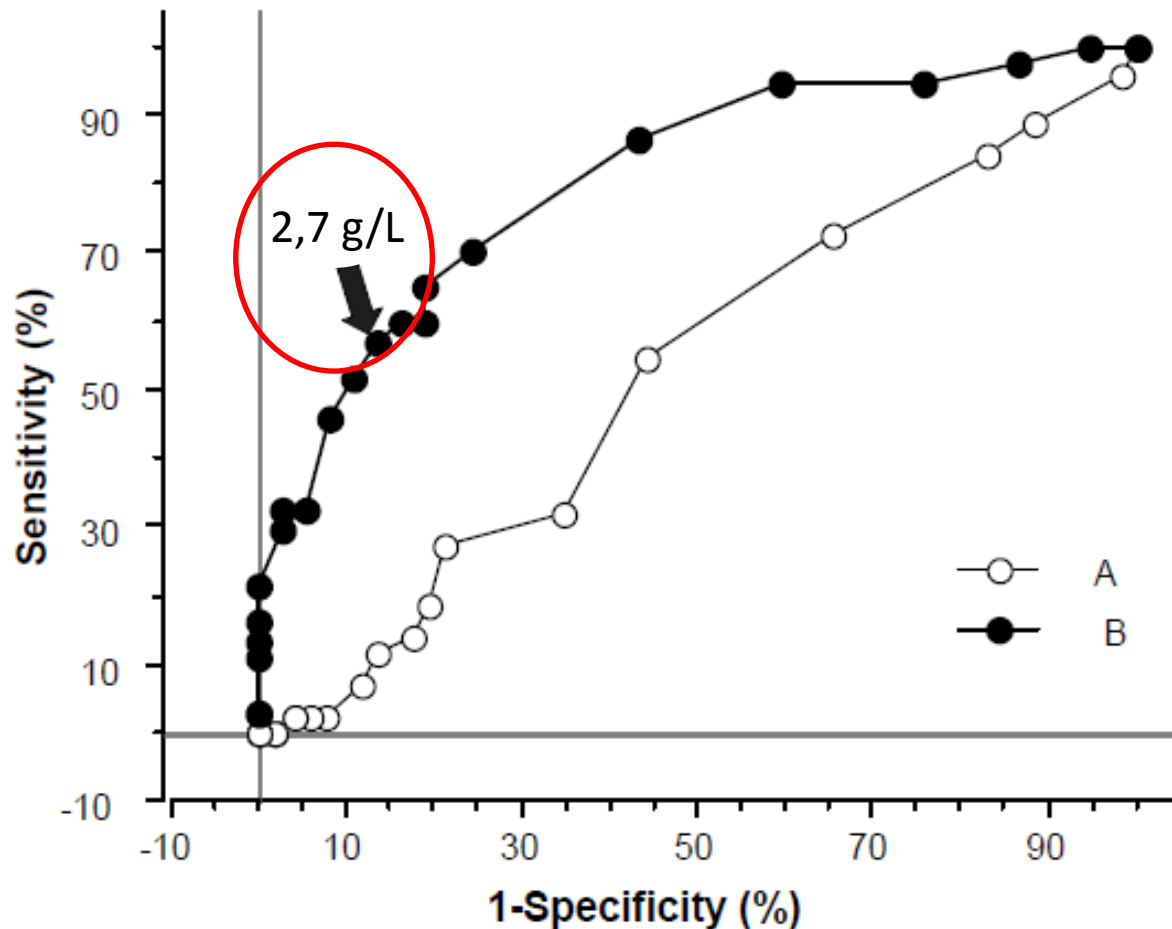
Determinação do ponto de corte para decisões médicas – Haptoglobulina – Recuperados



(b)

RESULTADOS E DISCUSSÃO

Sensibilidade e Especificidade para Fb - Doentes



RESULTADOS E DISCUSSÃO

Análise Clínica e Bioquímica dos terneiros Doentes/Recuperados

Doentes (n=95)

	APP +	APP -	Sensibilidade
Hp	32	63	33,7%
Fb	27	54	33,3%

Recuperados (n=92)

	APP +	APP -	Especificidade	Prevalência
Hp	6	86	93,5%	6,5%
Fb	13	76	85,4%	14,6%

RESULTADOS E DISCUSSÃO

Avaliação dos marcadores inflamatórios

	Sensibilidade grupo B (n=41)	Especificidade grupo A (n=54)	Valores preditivos	
			+	-
Hp	25/41 - 61%	47/54 - 87%	78.1%	74.6%
Fb	22/37 - 59.5%	39/44 - 88.6%	80%	74.2%
Hp ou Fb	29/41 - 70.7%	45/54 - 83.3%	76.3%	78.9%
Hp ou Fb ou γ ou α -2 glob	34/41 - 82.9%	33/54 - 61.1%	61.8%	82.4%

RESULTADOS E DISCUSSÃO

Necessidade de tratamento X Tratamento recebido pelos animais

Necessidade AI - valores Hp		Tratamento atual	
	n	Sem AI	Com AI
Sem tratamento AI (Hp -)	63	47	16
Com tratamento AI (Hp +)	32	7	25

CONCLUSÃO

Hp e **Fb** foram limiares úteis para determinar a gravidade da inflamação

A maioria dos animais, cerca de 80% que receberam um tratamento com antiinflamatório após exame clínico apresentaram valores altos de **Hp** ou **Fb**.





Obrigada