



*Universidade Federal de Pelotas
Faculdade de Veterinária
Disciplina de Estágio curricular supervisionado*



Bovínocultura de Leite

Graduando: Marcos Rossi

Orientador acadêmico: Marcio Nunes Corrêa

Orientador de estágio: Augusto Pinto Pes



Pelotas, junho de 2012

Cenário Mundial

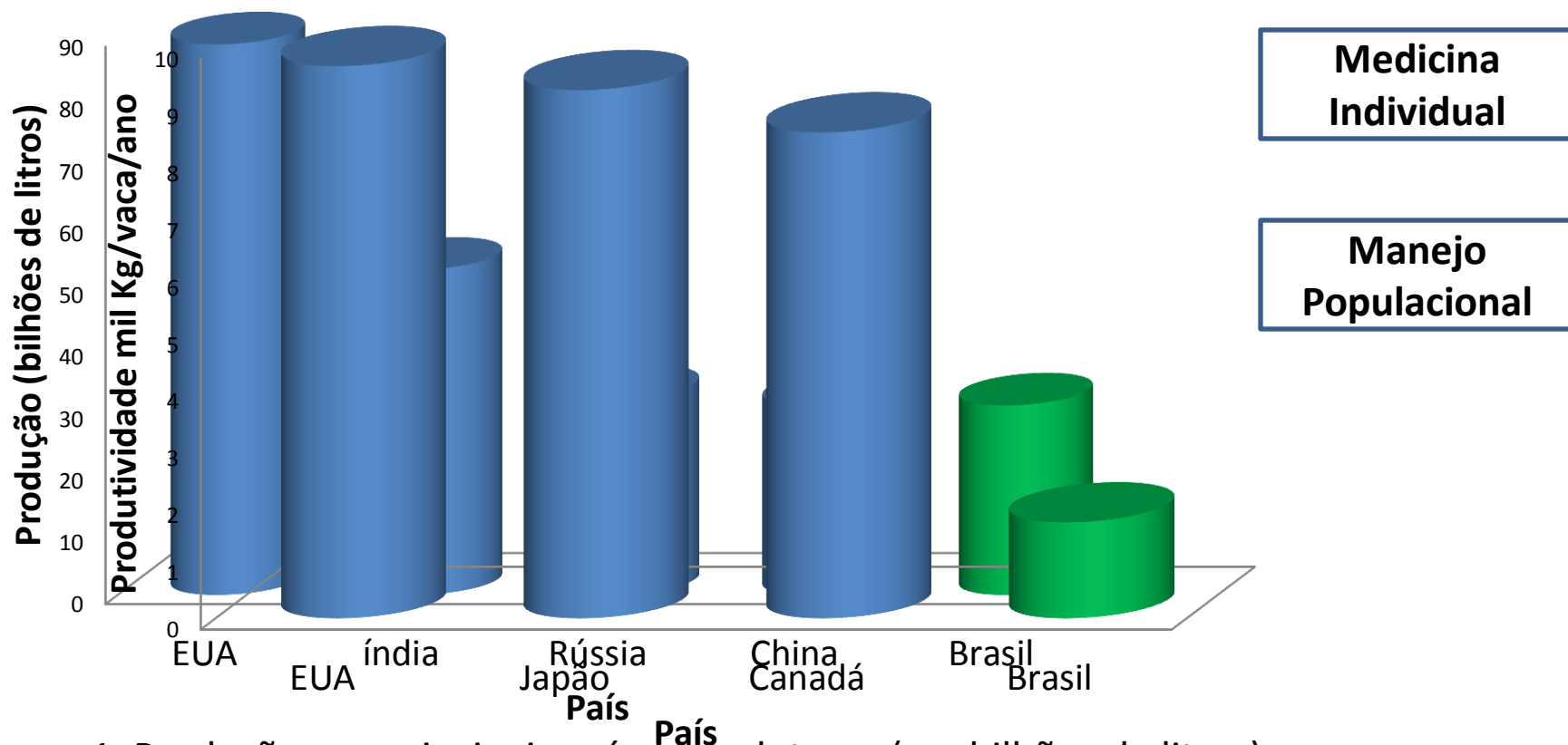


Figura 1. Produção nos principais países produtores (em bilhões de litros)

Figura 2. Produtividade nos principais países produtores (mil kg/vaca/ano)

Introdução



Município de Erechim

Campo Pequeno

30 de abril de 1918

13.501 bovinos
27.107 suínos
194 equinos
472 caprinos
1.102 ovinos
492.907 aves

12,9 milhões de
litros de leite

Milho e soja





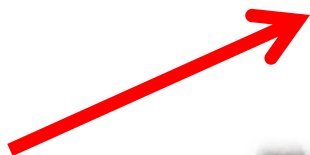
Infra-estrutura

Atividades Realizadas





Informações



Clínica e Cirurgia

Tabela 1 - Casuística clínica durante o período de estágio.

Enfermidade	Total de atendimentos	Porcentagem (%)
Tristeza Parasitária	14	40
Úlcera de sola	4	11
Hipocalcemia	4	11
Metrite	2	6
Timpanismo	2	6
Mastite	2	6
Indigestão simples	1	3
Pneumonia	1	3
Cetose	1	3
Aborto	1	3
Acidose ruminal	1	3
Leptospirose	1	3
Dilatação cecal	1	3

Clínica e Cirurgia

Tabela 2 - Casuística cirúrgica durante o período de estágio.

Procedimento	Total de atendimentos	Porcentagem (%)
Orquiectomia	4	36
DAE*	3	27
Cesariana	2	18
Sutura de veia epigástrica	1	9
Enucleação	1	9
Total	11	100

* Deslocamento de abomaso à esquerda

Tabela 3 - Casuística de Doenças Parasitárias durante o período de estágio.

Doenças Parasitárias	Total de atendimentos	Porcentagem (%)
ti Sistema Reprodutor	Total de atendimentos	Porcentagem (%)
T Sistema Digestório	Total de atendimentos	Porcentagem (%)
DAE	3	38
timpanismo	2	25
indigestão simples	1	13
acidose ruminal	1	13
Dilatação cecal	1	13
Total	8	100



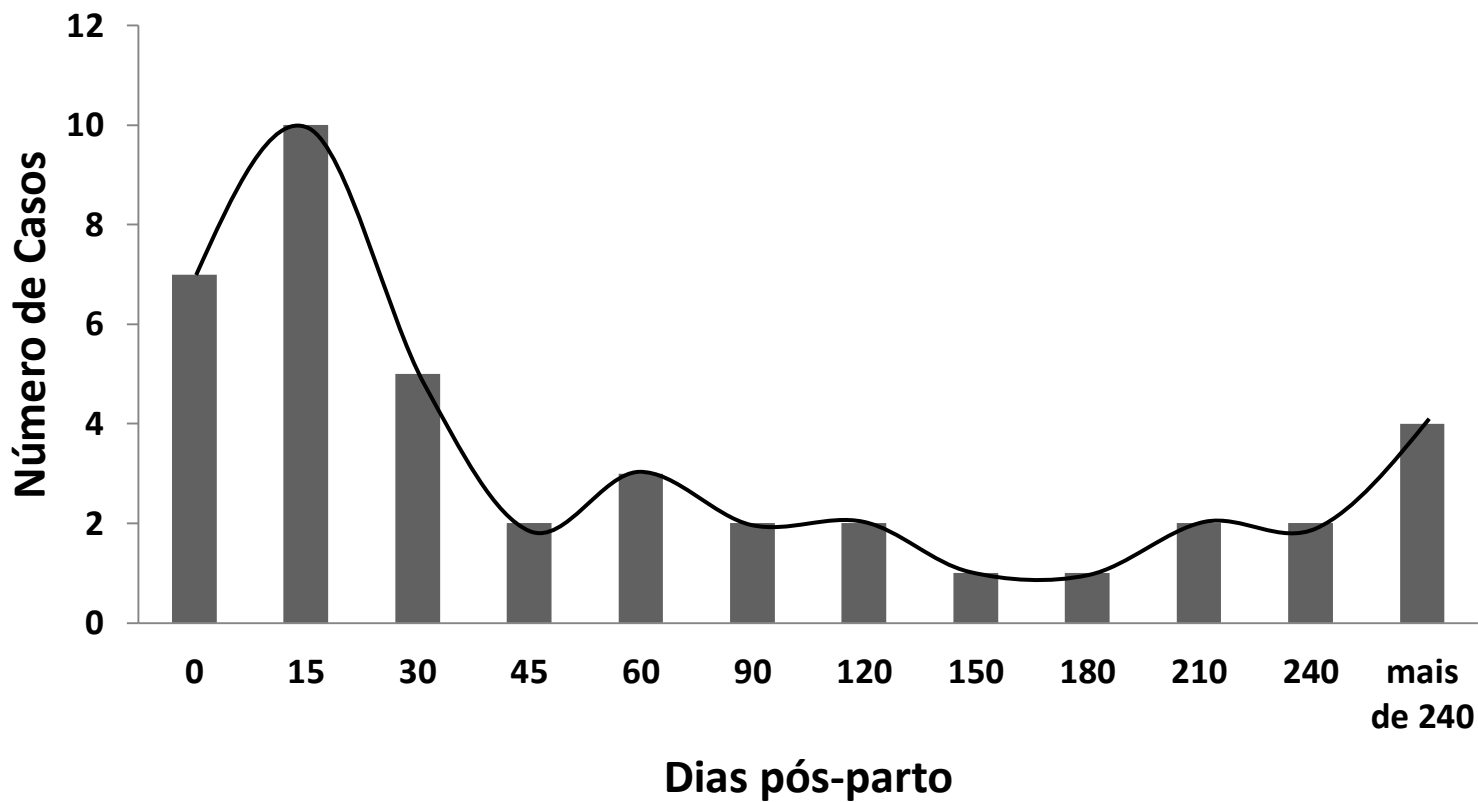
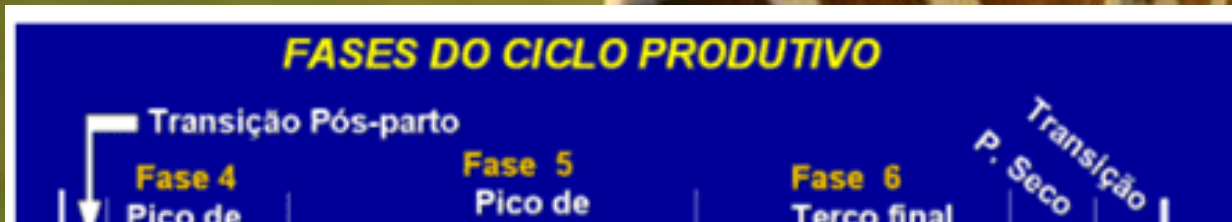


Figura 1 - Número de atendimentos em relação ao momento pós-parto

Clínica e Cirurgia

Aumento na demanda energética x capacidade de ingestão



Balanco Energético Negativo



Predisposição a várias Doenças



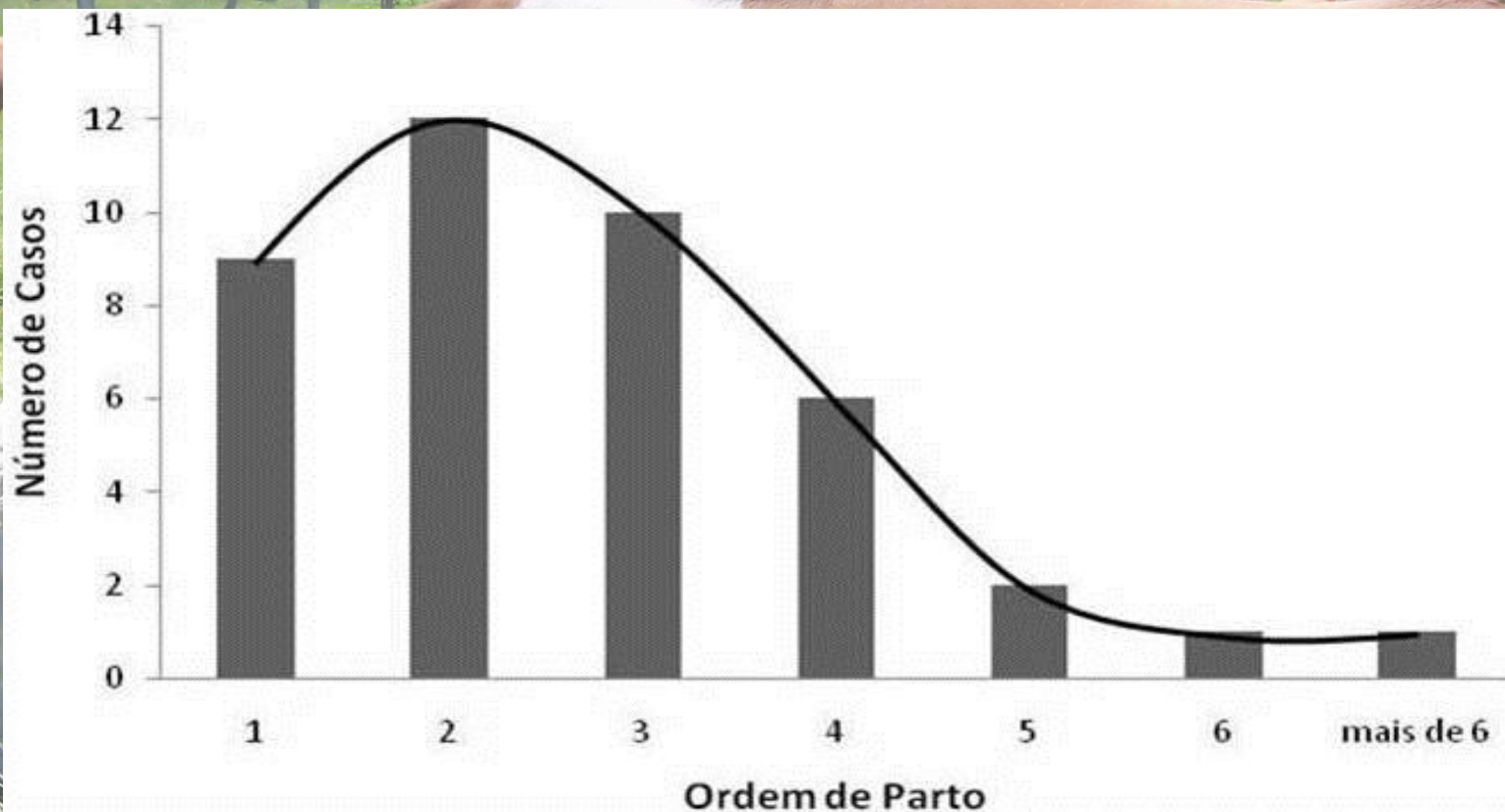


Figura 2 - Número de atendimentos em relação a ordem de parto

Clínica e Cirurgia

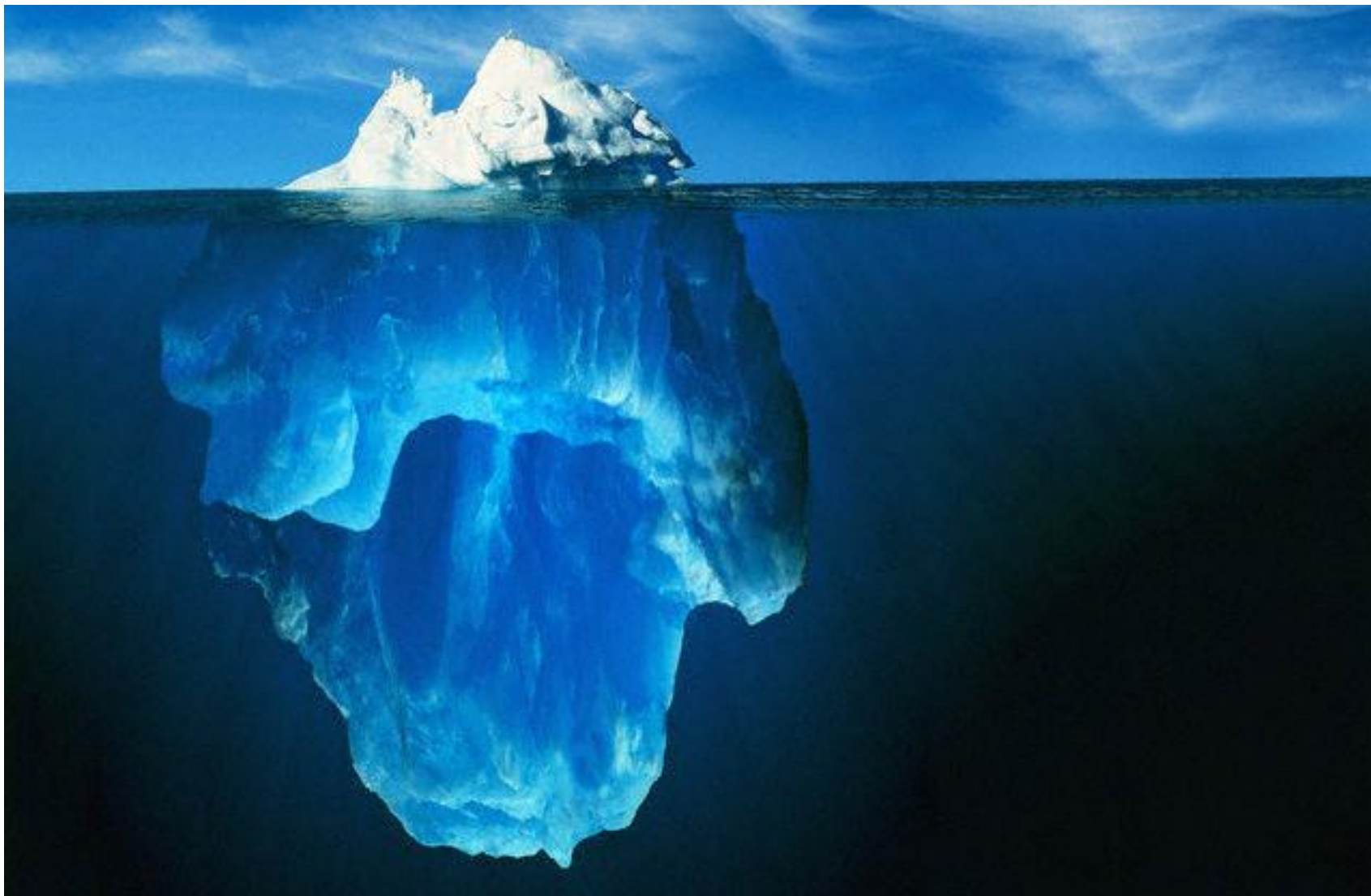


Vacas de 1^a Lactação
Produção de leite – Crescimento

vacas de 2^a a 4^a lactações
Pico de produção de leite

Rebanhos não Longevos

Reprodução



Propriedade

Granja Slomp



80 vacas leiteiras em lactação

2200L/dia



Propriedade



Reprodução

Observação de cio

Proprietário
Empregados



Inseminação artificial

12 horas após observar cio
Realizado pelo proprietário

Diag. De gestação

Palpação retal
Ultrassonografia

Análise de Desempenho do Rebanho

Arquivo Cadastro Análises Ajuda

Análise do Desempenho do Rebanho

Parâmetros

Período Voluntário de Espera: 45 dias

Duração do Ciclo Estral na Propriedade: 21 dias

Filtro para Seleção dos Animais a Serem Analisados

Data do Parto: de 03/05/2009 até 02/05/2012
'dd/mm/aaaa'

Ordem do parto: entre 1 e 9

Identificação do Animal:

Aplicar

Análises

Concepção e Prenhez, Por Ciclo

Dias Médios Para a 1ª IA

Intervalo Entre Estros

Taxa de Concepção à 1ª IA

Ciclo Estral da Primeira IA

Perfil Geral da 1ª IA Pós-Parto

Processamentos:

Exibir 'Cadastro de Vacas'

Fechar

Figura 1 - página inicial de análise de rebanho CIDR®.

Avaliações

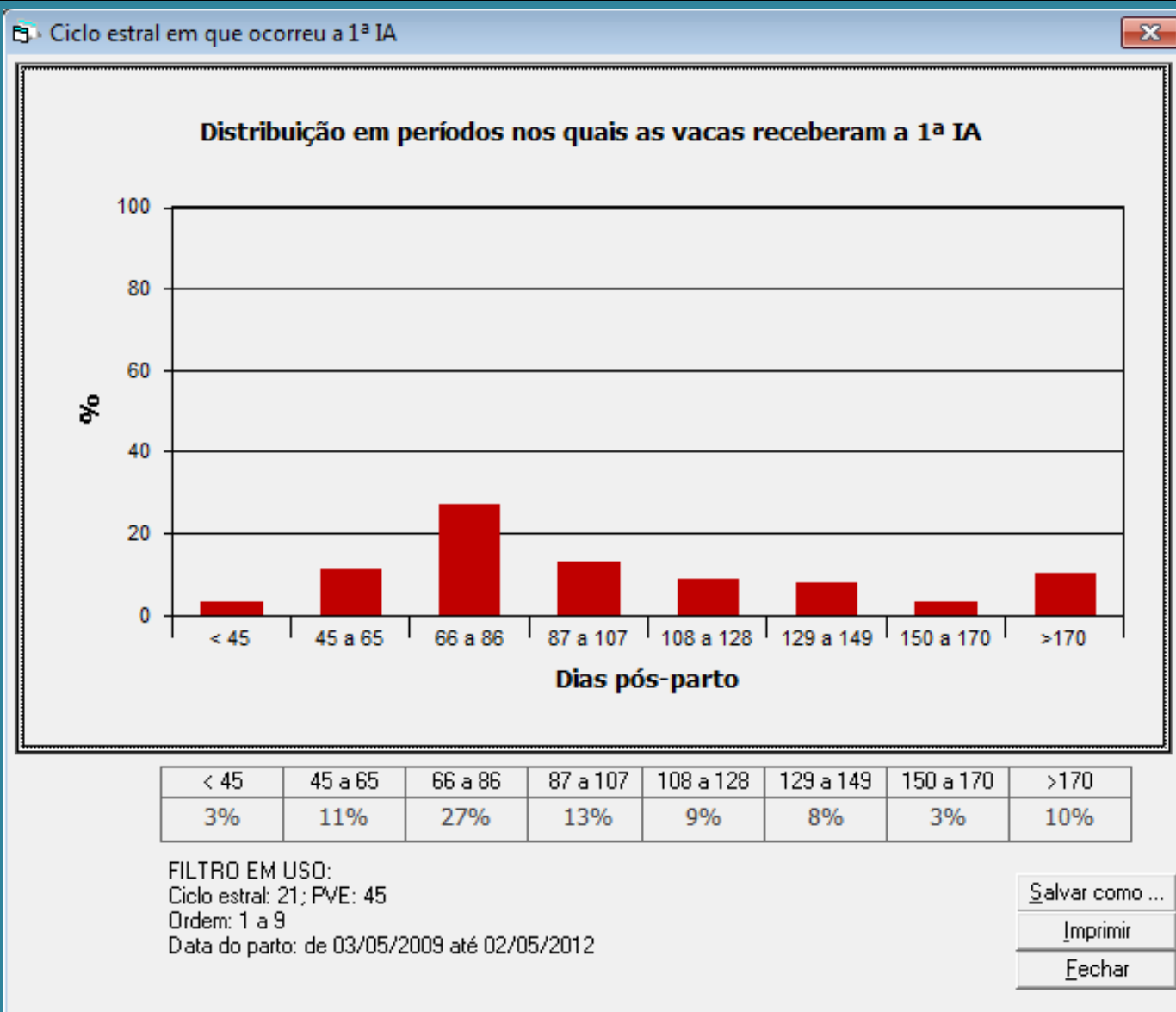


Figura 2 - distribuição nos quais as vacas receberam a primeira IA.

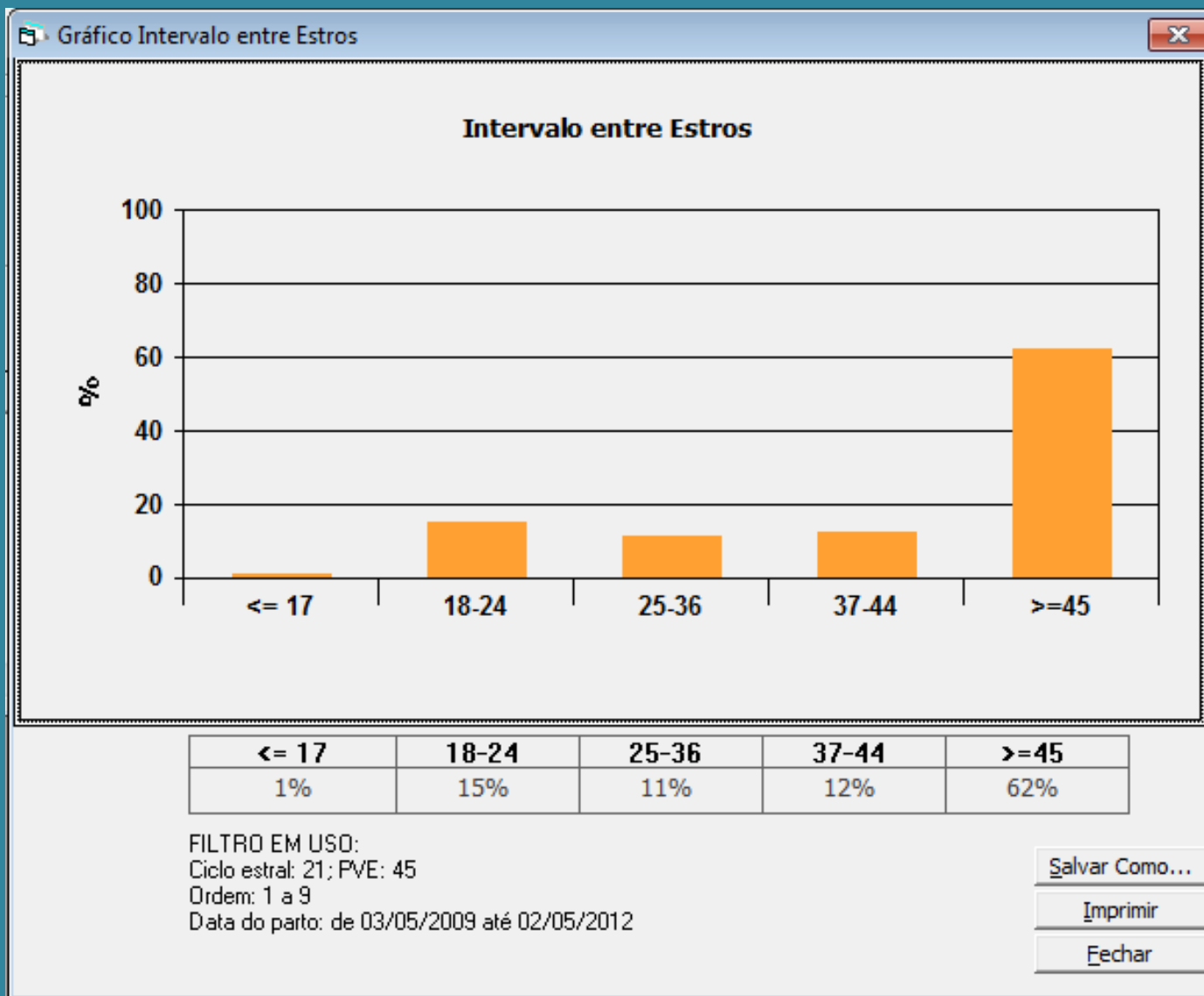


Figura 3 - Distribuição do intervalo entre estros

Avaliações

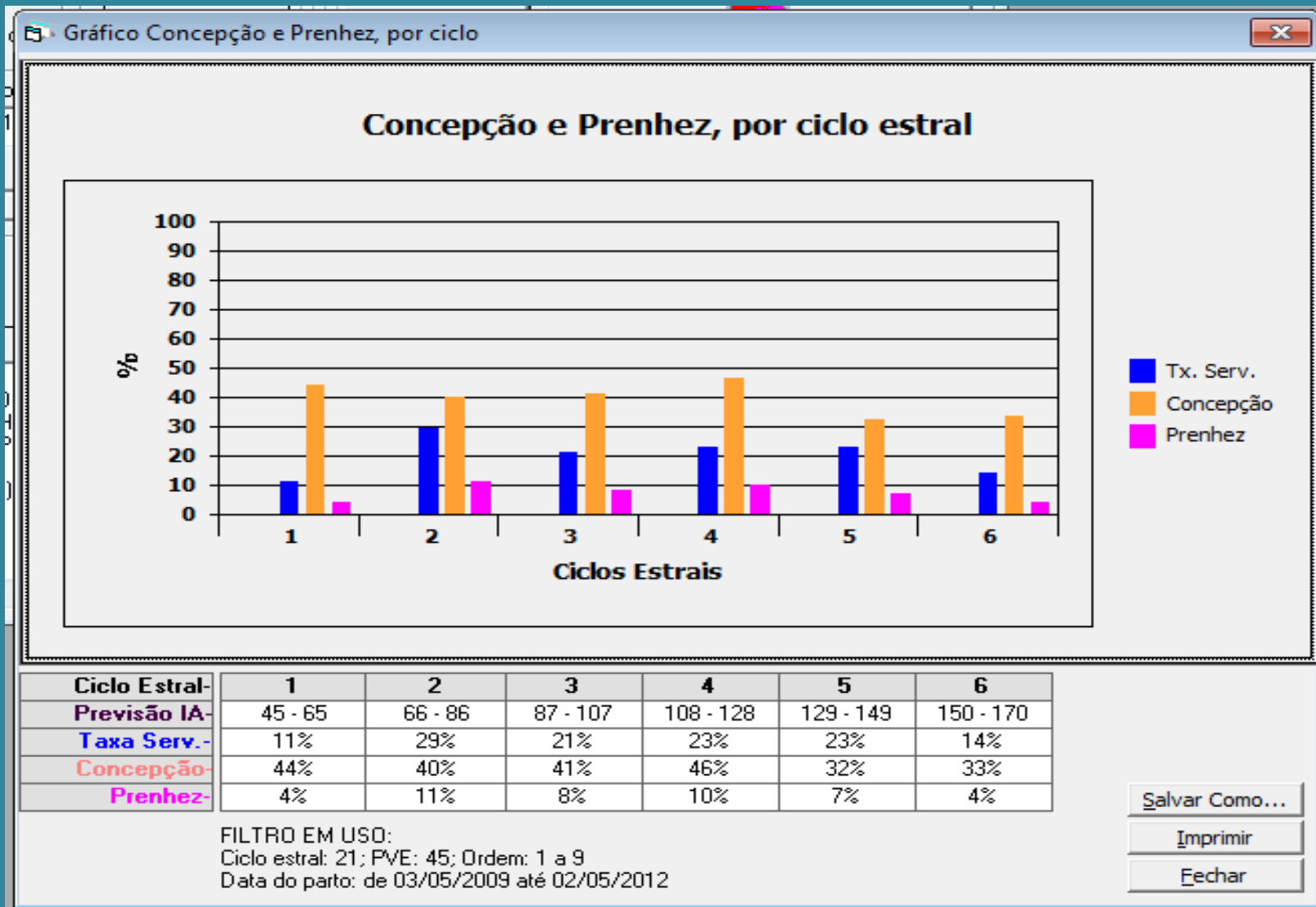


Figura 4 - Taxas de inseminação, concepção e prenhez por ciclo estral

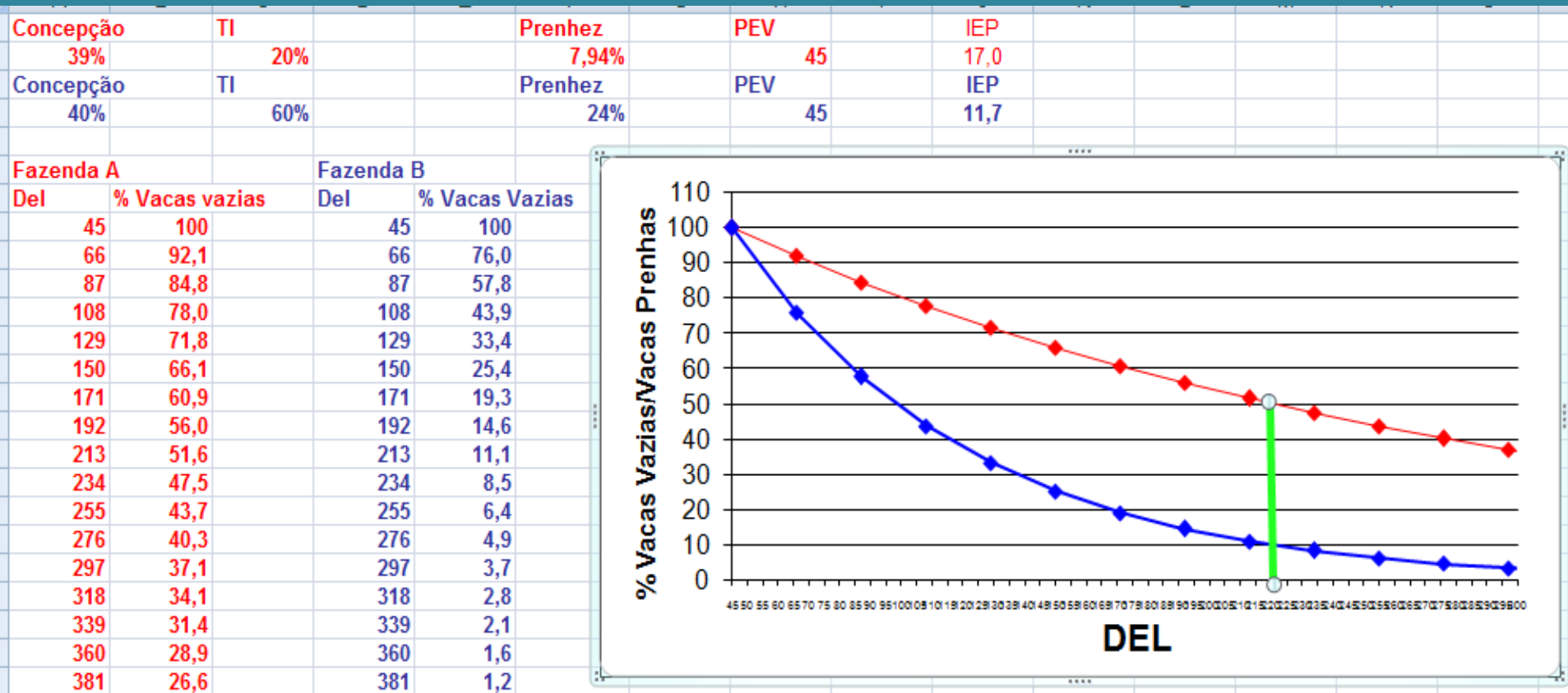
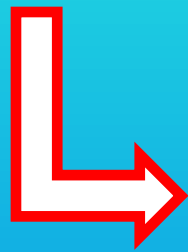


Figura 5 - Presunção de intervalo entre partos

↓ Taxa de Inseminação



↓ taxa de observação de cio

Tabela 6 - Dias ao primeiro serviço e porcentagem de detecção de cio em diversos IEP.

Item	IEP (meses)					
	< 13	13 a 13,9	14 a 14,9	15 a 15,9	16 a 16,9	> 16,9
Dias ao primeiro serviço	74	82	93	105	120	140
% de detecção de cio	53	50	44	38	33	26

Pontos a Melhorar



o
co

E
F

toncular

Diminuição na projeção de intervalo entre partos de 17 para 14 meses

observação de cio

praça de alimentação

plantio de árvores

treinamento

Oito observa

contratação empregado



Custos - 3 anos



R\$ 170.000



R\$ 1.200



R\$ 2.000

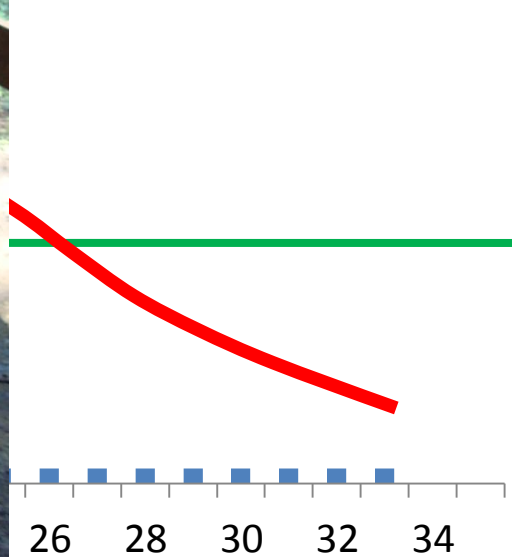
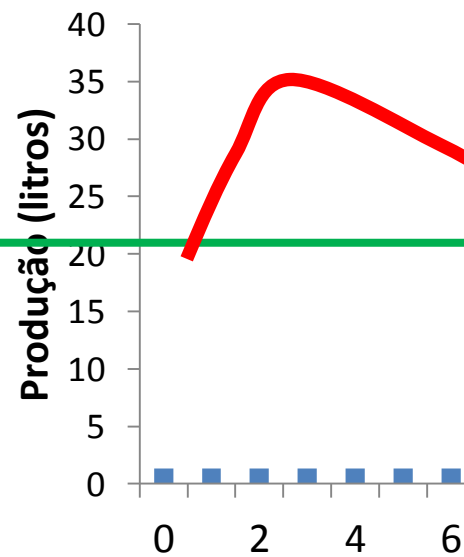
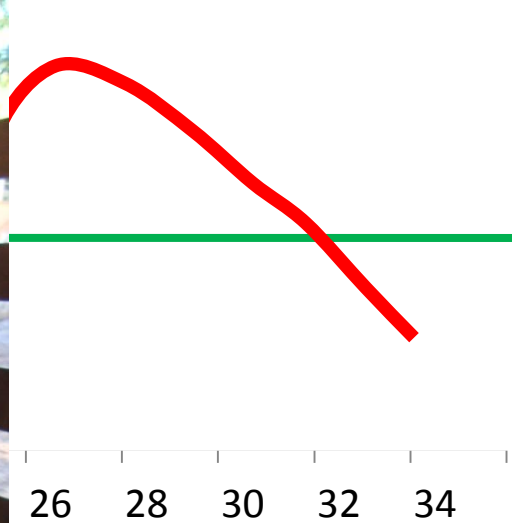
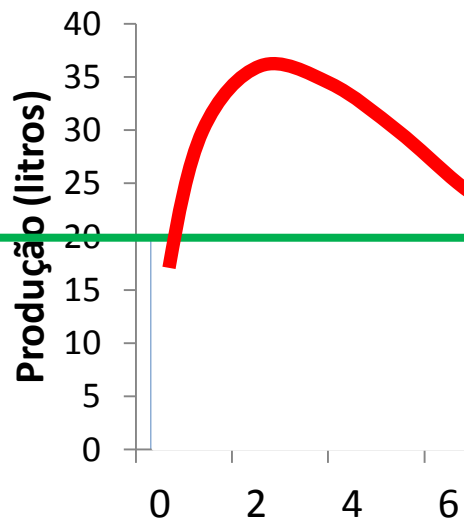
REPÚBLICA FEDERATIVA DO BRASIL
MINISTÉRIO DO TRABALHO E EMPREGO



CARTEIRA DE TRABALHO
E
PREVIDÊNCIA SOCIAL

R\$ 79.000

Reprodução



MESES

Ganhos

Tabela 7 - Redução do intervalo entre partos para 12 meses e aumento aproximado na produção de leite (%).

Intervalo entre partos		Aumento na produção de leite (%)	
De	Para		
24	<div style="background-color: black; color: white; padding: 10px; border-radius: 15px; text-align: center;"> <p>528 L/dia 19720 L/ano R\$ 163.000/ano</p> </div>	100	
21		75	
18		50	
17		40	
16		12	33
15		12	25
14		12	16
13		12	8

Considerações Finais



Muito Obrigado!

